

MANÈGE

MAUBEUGE

scène
nationale



23-24



Un libre et fabuleux voyage

Le Manège a terminé sa saison 2022-2023 avec un résultat magnifique et la prochaine saison s'annonce éblouissante. Les fées restent penchées sur le berceau de notre scène nationale puisque les travaux de rénovation du Manège démarrent. Merci encore à nos financeurs. Les augures nous sont donc favorables et Cassandra ne montera pas sur scène. Quel mauvais présage mériterait d'ailleurs d'être annoncé ?

Nous nous enorgueillissons d'être parmi ceux qui consacrent le pourcentage le plus élevé du budget aux artistes et aux compagnies malgré des conditions uniques en France. En effet, nous intervenons sur plusieurs communes ou hors les murs, multipliant ainsi les dépenses.

La forte augmentation des coûts de fonctionnement liée à l'inflation face à une stagnation des subventions depuis plusieurs années pourrait conduire à imaginer des coupes sombres dans les budgets. Pour maintenir ce qui nous semble essentiel, nous recherchons donc toutes les économies possibles. Évidemment, il y a de l'inquiétude quant à un avenir qui nous obligerait à réduire l'aide aux artistes et aux compagnies qui sont le fer de lance de notre mission. Bien sot qui ne serait pas préoccupé, pourtant nous sommes farouchement optimistes et vigilants.

Assurer aux artistes de pouvoir continuer à créer et à se produire, c'est VOUS garantir des spectacles de qualité, libres, indépendants. C'est aussi VOUS assurer de découvrir le foisonnement de la création actuelle, celle qui nous amène à écouter, voir, imaginer, créer

du sens, à être actif devant un spectacle. Nous sommes loin des productions qui standardisent la pensée, qui enferment dans le seul divertissement, dans la consommation de produits artistiques « prêts à penser » superficiels. Géraud Didier et l'équipe sont déjà sur le métier pour anticiper, inventer et, encore et encore, rallier le plus grand nombre à ce qui « *continue d'éclairer notre existence et notre situation historique au-delà ou au dehors de l'opinion dominante* » selon l'expression du philosophe Alain Badiou. Héritiers d'André Malraux, Jack Lang, Bernard Faivre d'Arcier, Jean Vilar, nous voulons faire de ces spectacles des moments populaires parce que nous aurons détruit les barrières symboliques de ceux qui s'empêchent encore de franchir les portes des théâtres. Vous verrez que cette nouvelle saison, qui se joue des contraintes pour en faire des « nouveaux possibles », saura encore plus nous emmener dans un libre et fabuleux voyage à l'intérieur de nous-mêmes, à la rencontre du sens de notre existence individuelle et collective, à la découverte de notre capacité d'agir sur le monde.

Alain Dogimont
Président du Manège Maubeuge

L'art, c'est l'enfance, voilà.
L'art, c'est ne pas savoir que le monde existe déjà,
et en faire un. Non pas détruire ce qu'on trouve, mais
simplement ne rien trouver d'achevé. Rien que des
possibilités. Rien que des désirs. Et tout d'un coup
être accomplissement, être un été, avoir du soleil.
Sans en parler, involontairement. Ne jamais parfaire.
Ne jamais avoir de septième jour. Ne jamais voir
que tout cela est bon.
L'insatisfaction est la jeunesse.
Dieu était trop vieux au commencement, je crois.
Sans quoi il ne se serait pas arrêté au soir du sixième
jour. Ni le millièmè jour. Ni encore aujourd'hui.
C'est tout ce que j'ai contre lui. Qu'il ait pu s'épuiser
totalement. Qu'il ait estimé que son livre était fini
avec l'homme, qu'il ait posé sa plume en attendant
de voir combien il y aurait d'éditions.
Ce n'était pas un artiste : voilà ce qui est triste.

Rainer Maria Rilke



Sic parvis magna

Les grandes choses naissent de petits commencements.

L'important est souvent dans la vie d'y croire sans renoncer, de poursuivre l'aventure, de ne pas lâcher l'affaire. Ce sont les interruptions brutales qui sont tristes. Triste aussi est le sentiment de fatigue, quand il vient alors en justification du geste d'abandonner. Même si les difficultés existentielles, comme le coût de la vie, tragiquement augmentent, les artistes ne sont pas tristes. Et les directions de structures culturelles, malgré les épreuves, ne sont pas fatiguées. Pas encore... En art comme pour soi-même, il faut pratiquer l'effort, faire l'exercice. Cultiver les originalités, montrer les singularités, cela suppose de l'application et du courage. Le courage d'oser la proposition, de risquer la confrontation, de jeter le pas en avant. Le courage – aurait dit Louise de Vilmorin – « *de comprendre l'honnêteté qu'il y a dans le fait de se compromettre* ». Dès lors au Manège de Maubeuge, « programmer » n'est pas une fonction parmi d'autres dans la panoplie du rôle de directeur. Dans l'ordre des devoirs qui obligent, c'est une attention, un travail, une mission. C'est un sport de contact aussi, voire de combat, où la crainte d'avoir peur est déjà la première des défaites. Certes, pour mener ainsi bataille, l'argent est utile ! Et les moyens comptent. En règle générale, il en faut pour assumer de vivre. Pour se nourrir, pour s'abriter, pour bouger et s'élever... De même, il en faut pour faire exister des théâtres, des médiathèques ou des musées. Mais l'argent n'a pas d'idées. Jamais l'argent n'a des idées, car l'argent ne sait ni voir ni sentir ce qui est bon ou ce qui est vrai. N'ayant pas de visage, il ne permet

pas de comprendre un monde juste, ni de relier les temporalités, ni de tramer le fil des histoires.

C'est l'art qui tient ce rôle, quand l'art n'est pas pris pour ce qu'il n'est pas, c'est-à-dire quand il n'est pas vécu comme un objet de divertissement ou de consommation culturelle. Toujours la qualité de l'engagement a plus de tranchant que l'argent. À la guerre comme à la scène.

Ne pas se comprendre offre une opportunité de se connaître mieux. On a beau faire pour éviter la rencontre, éviter ce qui est autre, inconnu ou différent ; on a beau tout faire ou presque pour se soustraire, on est des existences additionnées. Tant que le souffle intérieur y est et que le muscle travaille, chacune, restée la somme des expériences qu'il ou elle a su réaliser. Sans l'art de tisser des relations, sans l'effort constant de faire lecture du monde, que sommes-nous ? Et que serions-nous demain, sans la capacité de donner de la mémoire aux choses, plus particulièrement encore quand le bon sens lui-même fout le camp au point de poser la question de notre propre habitabilité encore possible ? Cette saison nouvelle vous offre donc de dialoguer avec des créateurs et des créatrices, restés en désir d'exister comme de questionner nos horizons. Ils et elles sont françaises, belges, suisses, néerlandaises, allemandes, italiennes, argentines, brésiliennes, indiennes, chinoises ou taiwanaises... Ici là, au Manège, c'est cette diversité qui est à l'œuvre. Ici là, dans la réalité des architectures de la ville, un Manège passe pour rendre possible un autre Manège. Voilà qui est beau !

Géraud Didier
Directeur du Manège Maubeuge

CALENDRIER

23-24

Septembre					
28.09	Stabat Mater	Maëlle Dequiedt	Théâtre & Musique	Maubeuge	p.12
Octobre					
7.10	Don Giovanni	Guy Cassiers / Le Concert d'Astrée	Opéra	Lille	p.14
10 + 12 + 13.10	La Vie en vrai	Marie Fortuit	Chanson & théâtre	Feignies + Jeumont + Aulnoye-Aymeries	p.16
21.10	The Puppet-show man 2	Yeung Fai & Jan Vanek	Marionnettes & Musique	FABRIQUÉ À MAUBEUGE Éclaiibes	p.18
Novembre					
7 + 8.11	Bunker	Superamas	Théâtre	Maubeuge	p.20
9.11	Foeshadow	Alexander Vantournhout	Danse Cirque	Valenciennes	p.22
16.11	Lady Linn Duo		Jazz	Jeumont	p.24
18.11	Extinction	Julien Gosselin	Théâtre	Manège x Phénix Grands formats Valenciennes	p.26
22.11	One Song	Miet Warlop	Danse Théâtre	Mons	p.28
23.11	Alice	B.Dance	Danse	Maubeuge	p.30
28 → 30.11	Le Mystère du gant	Léonard Berthet-Rivière	Théâtre	Jeumont + Maubeuge + Aulnoye-Aymeries	p.32
Décembre					
5.12	Ma part d'ombre	Sofiane Chalal	Danse	FABRIQUÉ À MAUBEUGE Aulnoye-Aymeries	p.34
8.12	Les Géométries du dialogue	Juscomama	Théâtre	LE PETIT MANÈGE Maubeuge	p.36
13.12	Sukhishvili	Ballet National de Géorgie	Danse	Maubeuge	p.38
Janvier					
10 → 14.01	Péplum médiéval	Olivier Martin-Salvan	Théâtre Danse	Bruxelles	p.40
17 → 19.01	Sono io ?	Circus Ronaldo	Cirque	Maubeuge	p.42
25.01	Institut Ophélie	Olivier Saccomano / Nathalie Garraud	Théâtre	FOCUS HAMLET Maubeuge	p.44
30 + 31.01	Please, Continue (Hamlet)	Yan Duyvendak	Théâtre	FOCUS HAMLET Maubeuge	p.46

Février					
2.02	A Bergman Affair	Wild Donkeys	Théâtre	Feignies	p.48
3.02	Dancin'harmony	Secteur 7	Danses urbaines	Aulnoye-Aymeries	p.50
9.02	Le Signal du promeneur	Raoul Collectif	Théâtre	Aulnoye-Aymeries	p.52
13.02	Heritage	DJ Show set	Spectacle dancefloor	LE PETIT MANÈGE Maubeuge	p.54
13.02	Tom Na Fazenda	Rodrigo Portella	Théâtre	Mons	p.56
23.02	Àngeles y diablos	Nuevo Quinteto	Concert	Jeumont	p.58
Mars					
14.03	Je suis une sirène + Portraits détaillés	Aurore Magnier & Lucien Fradin	Théâtre	CABARET DE CURIOSITÉS Maubeuge	p.60
15.03	Fisica dell'aspra comunione	Claudia Castellucci	Danse	CABARET DE CURIOSITÉS Aulnoye-Aymeries	p.62
19.03	Evelyn Huber		Concert	Maubeuge	p.64
21 + 22.03	Dom Juan	David Bobée	Théâtre	Maubeuge	p.66
27.03	Café Müller	Pina Bausch	Danse	Valenciennes	p.68
28.03	From IN	XieXin Dance Theatre	Danse	Maubeuge	p.70
Avril					
3.04	Les Témoins	Yann Reuzeau	Théâtre	Feignies	p.72
4.04	Bananas (and Kings)	Julie Timmermann	Théâtre	Louvroil	p.74
9.04	Voyage au bout de l'ennui	Lamento	Danse Jeune public	LE PETIT MANÈGE Maubeuge	p.76
11.04	Drama	Constanza Macras	Danse	Manège x Phénix Grands formats Maubeuge	p.78
16.04	À petits pas dans les bois	Toutito Teatro	Conte Marionnettes	LE PETIT MANÈGE Maubeuge	p.80
17.04	Janis	Nora Granovsky	Théâtre Musique	FABRIQUÉ À MAUBEUGE Aulnoye-Aymeries	p.82
19.04	Le Problème lapin	Frédéric Ferrer	Humour Théâtre	Jeumont	p.84
Mai					
7.05	Shape International Band		Concert	Aulnoye-Aymeries	p.86
10+ 11.05	Repas de mer	Laika	Théâtre dégustation	ITAK Maubeuge	p.88
15 + 16.05	Némésis	Tiphaine Raffier	Théâtre	ITAK Manège x Phénix Grands formats Valenciennes	p.90
17.05	aSH	Aurélien Bory et Shantala Shivalingappa	Théâtre Danse	ITAK Manège x Phénix Grands formats Maubeuge	p.92
18 + 19.05	Unbelievable!	Canicule	Théâtre immersif	ITAK Mons	p.94
22 + 23.05	Man Strikes Back (La machine ne fait pas l'homme)	Post uit Hessdalen	Cirque	ITAK Maubeuge	p.96
25.05	La Folle journée + Les Feux d'ITAK			ITAK Maubeuge	p.98

BIENTÔT



LE NOUVEAU MANÈGE

40 ans après son inauguration, le Théâtre du Manège fait peau neuve !

Mais pourquoi ? La transformation de cet ancien manège à chevaux du XIX^e siècle en théâtre date de 1983. La création artistique évolue, la technique aussi, des travaux s'imposent donc pour l'adapter au spectacle vivant d'aujourd'hui. Le Théâtre fera l'objet d'une véritable transformation, pour offrir de meilleures conditions de travail aux équipes artistiques et techniques, et un lieu encore plus convivial aux spectatrices et spectateurs.

Y'aura quoi ? Un gril technique rehaussé pour accueillir des spectacles de plus grande ampleur, une salle de répétitions, un bar agrandi et un restaurant... L'espace public sera réaménagé pour faciliter le lien entre le théâtre et les Cantuaines, où sont installés les bureaux et les logements pour les artistes (lire aussi page 114-115).

Qui ? Pour réhabiliter en profondeur le Théâtre du Manège, Scène nationale transfrontalière, un tandem franco-belge a été retenu : celui formé par les agences Matador (Bruxelles) et TAG (Lille). Celles-ci ont convaincu par leur architecture engagée, leur compréhension fine à la fois des besoins des artistes et des publics, de la place du théâtre dans la ville, de la singularité du projet et du bâtiment, qui sera préservé et mis en valeur.

Démarrage des travaux – janvier 2024
Réouverture du théâtre – automne 2025
Architectes mandataires – Matador
Architectes associés – TAG
Scénographe – Marc Lambert / Ingenium

Rendez-vous à
l'Atelier Renaissance



Pendant la durée des travaux, la saison du Manège se déroulera entièrement hors les murs. Les spectacles continueront d'investir, comme nous en avons pris l'habitude, les villes et salles du territoire (Maubeuge, Jeumont, Feignies, Aulnoye-Aymeries) ainsi que les théâtres de nos partenaires de Valenciennes, Mons, Bruxelles (voir p.129). Et ceux habituellement programmés au Manège seront délocalisés à l'Atelier Renaissance.

Atelier Renaissance
Place de l'Industrie
Maubeuge

À 10 min en voiture
du Manège
Parking sur place



MAUBEUGE CENTRE DU MONDE

Cie Dérézo

Vidéo

Coproduction
Artistes en résidence

Voir le film sur Vimeo
en flashant ce QR code



Complices de longue date du Manège, Charlie Windelschmidt et Valéry Warnotte sont allés à la rencontre des habitantes et habitants de Maubeuge. Ils ont réalisé environ 500 interviews vidéo, et recueilli autant de récits et de regards sur la ville. Leur postulat: Maubeuge est le centre du monde! Pour le dernier festival iTAK, ils ont réalisé à partir de la matière récoltée une installation qui retourne les clichés (souvent négatifs, on ne va pas se mentir) et témoigne, avec humour et poésie, de tout ce que Maubeuge a (ou pourrait avoir) d'extraordinaire. L'intégralité des interviews est désormais visible en ligne, comme une fiction kaléidoscopique sur une cité que le monde entier nous envie!

Compagnie Dérézo — Installés à Brest mais volontiers voyageurs, les artistes-chercheurs de la compagnie créent des installations-spectacles hors cases, souvent dans l'espace public ou dans des lieux inattendus, comme autant d'instant de rencontre avec un lieu et ses habitantes et habitants.

L'INTÉGRALE

STABAT

**Théâtre
& musique**

Jeu 28 sept
– 20h

Atelier
Renaissance
Maubeuge

+ 12 ans – 1h45

Création - Première
Coproduction
Artistes en résidence

**Domenico Scarlatti / Maëlle
Dequiedt / Simon-Pierre Bestion**

France

Composé à Rome entre 1714 et 1719, le *Stabat Mater* de Domenico Scarlatti est une perle rare de la musique baroque, une partition sublime pour dix voix encore jamais mise en scène à ce jour. Dans cette pièce qui prend appui sur le tableau de la vierge au pied de la croix, Maëlle Dequiedt voit un « acte de résistance contre la douleur et l'oppression ». Avec la complicité du directeur musical Simon-Pierre Bestion, elle s'empare de l'œuvre dans des arrangements inédits et la décape de son aspect liturgique pour en libérer toute la force scénique. Voyageant à travers les siècles, *Stabat Mater* est un spectacle musical et profane, follement libre, une grande fête universelle qui fait vibrer tous les sens.

Maëlle Dequiedt – Musicienne, comédienne et metteuse en scène, elle fonde en 2016 La Phenomena, collectif d'artistes transdisciplinaire qui compose des formes hybrides, utilisant souvent la musique pour mettre en question les codes de la scène.

La Tempête – Fondé par Simon-Pierre Bestion en 2015, cet ensemble de vocalistes-instrumentistes explore les points de contacts entre les artistes, les cultures et les époques.

D'après Domenico Scarlatti **Mise en scène** Maëlle Dequiedt **Direction musicale** Simon-Pierre Bestion
Jeu Youssouf Abi-Ayad, Émilie Incerti Formentini, Frédéric Leidgens, Maud Pougeoise
Ensemble La Tempête Annabelle Bayet, Guy-Loup Boisneau, Jean-Christophe Brizard, Myriam Jarmache, Lia Navillat-Cuncic, Matteo Pastorino, René Ramos-Premier, Hélène Richard, Abel Rohrbach, Vivien Simon
Photos Alexis Vettoretti (Maëlle Dequiedt) / Hubert Caldagues (Simon-Pierre Bestion)

MATER

DON GIOVANNINI

Théâtre

Sam 7 oct
– 18h

Opéra de Lille

3h30 avec entracte
Opéra en italien
surtitré en français

BUS Départ → 16h
Manège Maubeuge
(voir p.109)

Navette et billets
réservés aux détenteurs
du Pass Manège

Spectacle présenté
en complicité avec
l'Opéra de Lille

W.-A. Mozart
Emmanuelle Haïm
Guy Cassiers
Belgique

Pour l'ouverture de saison de l'opéra de Lille, le metteur en scène belge Guy Cassiers s'empare de *Don Giovanni*, composé par Mozart en 1787, dans les dernières années de sa vie. Un *dramma giocoso* («drame joyeux»), qui mêle comique, pathétique, tragique et surnaturel. Considéré dès sa création comme un chef d'œuvre, il est même «l'opéra des opéras», pour Richard Wagner.

Avec la complicité d'Emmanuelle Haïm et les musiciennes et musiciens du Concert d'Astrée, Cassiers revisite le chef d'œuvre de Mozart à l'aune d'une société «post #metoo». Il le situe dans un décor d'abattoir, qui ouvre à cette partition inépuisable de multiples interprétations nouvelles, aussi charnelles et érotiques que politiques et sociales.

Guy Cassiers – Directeur artistique de la Toneelhuis d'Anvers, c'est l'un des metteurs en scène européens les plus importants. Il allie dans ses spectacles sa passion pour la littérature et l'histoire à sa fascination pour la technologie visuelle.

Emmanuelle Haïm – Claveciniste et cheffe d'orchestre, elle s'est spécialisée dans la musique baroque et fonde Le Concert d'Astrée en 2000. Elle est demandée par les scènes internationales les plus prestigieuses.

Musique Wolfgang Amadeus Mozart **Livret** Lorenzo da Ponte **Direction musicale** Emmanuelle Haïm
Mise en scène Guy Cassiers **Solistes** Jarrett Ott, James Platt, Emőke Baráth, Eric Ferring, Chiara Skerath, Vladyslav Buialskyi, Sergio Villegas Galvain, Marie Lys, Chœur de l'Opéra de Lille, Le Concert d'Astrée



LA VIE EN VRAI

**Chanson
& Théâtre**

(AVEC ANNE SYLVESTRE)

Mar 10 oct
– 20h
Espace Gérard
Philippe
Feignies

Marie Fortuit
Cie Les Louves à minuit
France

Jeu 12 oct
– 20h
Théâtre Léo Ferré
Aulnoye-Aymeries

Ven 13 oct
– 20h
Centre Culturel
André Malraux
Jeumont

+ 12 ans – 1h10

Pour chaque moment de la vie, il y a une chanson d'Anne Sylvestre. Marie Fortuit nous plonge dans le riche répertoire de cette grande dame de la chanson française, et l'on redécouvre la beauté de ses textes, la justesse et la tendresse de son regard, mais aussi son engagement et ses luttes, féministes et humanistes. Marie Fortuit y mêle les voix d'autres femmes puissantes, autrices ou musiciennes contemporaines, qui surgissent à travers une lecture, un enregistrement ou une chanson. Avec sa guitare sèche et le piano de Lucie Sansen, elle convoque en un tour de chant simple et touchant des artistes femmes, qui continuent de tracer la route ouverte par « Madame Anne » et nous aident à cheminer à travers le monde.

Marie Fortuit – Comédienne, metteuse en scène et footballeuse, elle a étudié l'histoire et la musique classique, cultive le mélange des genres et un goût pour les figures féminines. Elle est aujourd'hui artiste associée à plusieurs théâtres.

Mise en scène Marie Fortuit **Interprétation** Marie Fortuit et Lucie Sansen
Collaboration artistique Mélanie Charreton et Agathe Charnet

fabriqué
à
maubeuge



Marionnettes
& musique

Sam 21 oct
– 19h

Église
d'Éclaiibes

+ 6 ans – 50 min

Recréation 2023

Production déléguée
Manège Maubeuge

Une proposition du Manège
Maubeuge dans le cadre
du festival ELFE

EN
FAMILLE
P. 111

THE PUPPET SHOW MAN #2

Yeung Fai
& Jan Vanek
Taïwan / France

Le tigre dévore le moine débonnaire, les étudiants s'affrontent dans un combat de lances et d'épées spectaculaire, les assiettes virevoltent et jamais ne se brisent, les couples se font et se défont.... Yeung Fai déploie un monde fantaisiste peuplé d'histoires incroyables et de personnages fabuleux qu'il anime avec une virtuosité époustouflante. Dans ses mains magiques, les marionnettes expriment leurs états d'âme, leurs sentiments et un caractère bien à elles. Les scènes s'enchaînent dans un spectacle rythmé, bourré d'humour et d'humanité, porté par la musique du globe-trotteur Jan Vanek.

Yeung Fai & Jan Vanek – Aujourd'hui installé en France, Yeung Fai incarne la 5^e génération d'une grande famille de marionnettistes chinois et continue d'inventer tout en respectant la tradition de son art. Poly-instrumentiste autodidacte et virtuose, Jan Vanek nourrit sa musique d'influences jazz et de ses voyages à travers le monde.

Conception et interprétation Yeung Fai Musique live Jan Vanek
Photo Simon Gosselin



BUNKER

Théâtre

Mar 7 nov
Mer 8 nov
– 20h

Atelier
Renaissance
Maubeuge

+15 ans – 1h15
(durée estimée)

Création - Première
Coproducteur
Artistes en résidence

Certains propos tenus
dans le spectacle
sont susceptibles
de heurter la sensibilité
du public



Superamas

France

Le collectif Superamas a inventé un nouveau genre : le journalisme live. Sur la scène du théâtre, le témoin est interrogé par un membre du collectif, et son récit étayé par des vidéos, des reconstitutions, des interviews d'experts et une enquête parallèle. Comme à la télé, mais en vrai et en public.

Dans *Bunker*, Superamas s'intéresse aux mécaniques complotistes et au phénomène d'emprise qu'elles exercent sur celles et ceux qui souscrivent à ces théories. Face au public, une soeur de rescapée vient ainsi livrer un témoignage édifiant... On n'en dira pas plus, si ce n'est qu'il sera question de croyances et de manipulations, dans un dispositif à la fois simple et haletant, où le crédule n'est pas toujours celui qu'on croit...

Superamas – Compagnon fidèle du Manège, ce collectif européen s'intéresse à la politique et à notre société en croisant théâtre et médias. Il a déjà présenté plusieurs spectacles et performances à Maubeuge, dont *L'homme qui tua Mouammar Khadafi*.

Conception et mise en scène Superamas Interprétation Pauline Paolini et Superamas
Avec la participation de Emmanuelle Danblon, Sebastian Dieguez, Diederik Peeters et Thierry Ripoll

FORESHADOW

Danse
Cirque

not standing / Alexander Vantournhout

Belgique

Jeu 9 nov
– 20h

Le Phénix
Valenciennes

+14 ans – 1h15

BUS Départ → 19h
Manège Maubeuge
(voir p.109)

Spectacle présenté
en complicité avec
le Phénix, scène nationale
Valenciennes – pôle européen
de création, dans le cadre
du Next Festival



Huit êtres humains se retrouvent face à un mur, immense. Il s'élève à l'avant de la scène, occupe toute sa largeur et toute sa hauteur. Mais ces humains ne seraient pas humains s'ils ne tentaient pas de le franchir!

Plus qu'un obstacle, cette paroi lisse s'avère être une partenaire, sur laquelle on peut s'appuyer pour défier la gravité et découvrir de nouvelles possibilités. Le chorégraphe flamand Alexander Vantournhout offre ici un nouveau terrain de jeu à ses danseurs-acrobates. Au son d'une musique rock aussi expérimentale que leurs mouvements, ils s'essayent au déplacement à la verticale avec beaucoup de créativité et d'entraide. Alors, parviendront-ils à franchir ce mur? À moins que l'essentiel, ici, ne soit ce qu'ils auront découvert en chemin...

Alexander Vantournhout – Formé à l'acrobatie et au jonglage, le chorégraphe et danseur explore les limites du corps dans des spectacles inclassables. Avec sa compagnie not standing (« pas debout » en anglais), il poursuit une recherche sur le déséquilibre, au sens propre comme au sens figuré!

Chorégraphie Alexander Vantournhout **Interprétation** Noémi Devaux, Axel Guérin, Patryk Klos, Nick Robaey, Josse Roger, Emmi Väisänen/Margaux Lissandre, Esse Vanderbruggen & Alexander Vantournhout
Photo Bart Grietens





Jazz

Jeu 16 nov
– 20h

Centre Culturel
André Malraux
Jeumont

Concert proposé dans
le cadre du Jazz Festival
Jeumont

LADY LINN

Belgique

Au fil de ses six albums, Lien De Greef alias Lady Linn a connu une belle évolution. Depuis le milieu des années 2000, la chanteuse belge n'a cessé de teinter son timbre riche et profond de nouvelles couleurs musicales. Du swing de ses débuts à la soul et au rythm'n'blues où elle excelle, elle fait entrer aujourd'hui dans ses compositions des sonorités plus pop, voire électro-pop, pour une ambiance plus dancefloor. Son dernier album *Trilogy*, sorti au printemps 2023, confirme ce qui fait le socle de sa musique: son amour indéfectible pour le jazz et les grandes voix de la musique américaine des années 60. En duo avec le bassiste Filip Vandebril, elle livre ici un concert intimiste et épuré où elle chante la tendresse, la mélancolie, son amour pour la nature. Une grande voix, pour un grand concert.

DUO



EXTINCTION

Théâtre

Sam 18 nov
– 16h

Le Phénix
Valenciennes

5h avec entractes
Spectacle en français
et en allemand surtitré

BUS Départ → 15h
Manège Maubeuge
(voir p.109)

Coproduction

Spectacle coréalisé avec
le Phénix, scène nationale
Valenciennes – pôle européen
de création, dans le cadre
du Next Festival



Julien Gosselin

Cie Si vous pouviez lécher mon cœur
+ Volksbühne am Rosa-Luxemburg-Platz

France

Ça commence comme un concert de musique électronique, sombre, puissant. Ça se poursuit comme un film joué en direct et projeté sur grand écran. Quant à la fin, on sait dès le départ qu'elle sera funeste... Chez Julien Gosselin, la catastrophe est toujours annoncée, car le mal né de notre société corrompue ne peut que l'engloutir.

Une conviction que le metteur en scène partage avec trois écrivains autrichiens – Hugo von Hofmannsthal, Arthur Schnitzler et Thomas Bernhard – dont il s'inspire pour ce récit de destruction de la civilisation européenne, depuis le Vienne des années 1910, où couvent les germes du désastre, à aujourd'hui. Un grand spectacle apocalyptique intense au souffle rock et à la beauté sidérante.

Julien Gosselin – Avec sa compagnie Si vous pouviez lécher mon cœur, Julien Gosselin a imposé une marque singulière dans le théâtre français, avec des spectacles sombres et sublimes où l'amour de la littérature se conjugue à des dispositifs multimédias pour une expérience totale.

Texte Thomas Bernhard, Arthur Schnitzler, Hugo von Hofmannsthal **Adaptation et mise en scène** Julien Gosselin **Avec** Guillaume Bachelé, Joseph Drouet, Denis Eyriey, Carine Goron, Zarah Kofler, Rosa Lembeck, Victoria Quesnel, Marie Rosa Tietjen, Maxence Vandeveld, Max Von Mechow (en cours)
Photo Simon Gosselin



Danse
Théâtre

Mer 22 nov
– 20h

Théâtre
Le Manège
Mons ^(BE)

+14 ans – 1h

BUS

Départ → 19h
Manège Maubeuge
(voir p.109)

Spectacle présenté en
complicité avec Mars Mons
arts de la scène

ONE

Miet Warlop
Irene Wool & NT Gent

Belgique

Miet Warlop n'a pas son pareil pour mettre de la poésie dans le désordre et l'inversement. Sur une scène transformée en gymnase, douze performers chargés à bloc s'adonnent à un concert débordant d'énergie qui a tout d'une compétition sportive. Il y a là une violoniste sur une poutre, un batteur en sueur, un chanteur que rien n'arrête, le pom-pom boy indispensable, encouragés par des supporters et une commentatrice tout aussi excités. Ce chaos réglé comme du papier à musique s'ancre en réalité dans un événement tragique de sa vie, et Miet Warlop a composé ce « concert rituel » pour épuiser et transcender la douleur et le deuil. C'est joyeux, foutraque, émouvant, c'est trop et c'est ça qui est bon !

Miet Warlop – Venue des arts plastiques, la metteuse en scène belge trace sa route singulière depuis le début des années 2000, et aborde dans des spectacles explosifs des vérités existentielles. Programmée l'an passé au Festival d'Avignon, elle accède enfin à une reconnaissance méritée.

Conception, direction & scénographie Miet Warlop **Musique** Maarten Van Cauwenberghe avec l'ensemble du groupe **Jeu Jeu** Simon Beeckaert, Stanislas Bruynseels, Rint Dens (†), Judith Engelen, Elisabeth Klinck, Marius Lefever, Willem Lenaerts, Luka Mariën, Milan Schudel, Melvin Slabbinck, Joppe Tanghe, Karin Tanghe, Wietse Tanghe, Flora Van Canneyt
Photo Michiel Devijver

SONG



ALICE

Danse

Jeu 23 nov
– 20h

La Luna
Maubeuge

+ 5 ans – 1h25
avec entracte

Spectacle présenté en
complicité avec Mars Mons
arts de la scène

EN
FAMILLE
P. 111

Po-Cheng Tsai / B.DANCE

Taiïwan

13 danseuses et danseurs virtuoses revisitent le conte décidément inépuisable d'*Alice aux pays des merveilles* et nous font vivre un rêve éveillé. Dans des costumes sublimes et sous une lumière magique, elles et ils donnent corps aux personnages fantastiques du conte, dans un univers teinté de spiritualité et d'arts asiatiques. Les scènes s'enchaînent comme autant de peintures en mouvement, où le ballet classique se mêle à la danse contemporaine, le hip-hop et le jazz fusionnent avec le tai-chi et les arts martiaux, la vidéo avec la calligraphie. Après *Timeless/Rage*, la compagnie taiïwanaise B.DANCE revient à Maubeuge avec un spectacle à la fois onirique et énergique et nous entraîne dans un monde enchanté.

Po-Cheng Tsai — En 2014, le chorégraphe taiwanais fonde B.DANCE, qui compte aujourd'hui parmi les jeunes compagnies de danse les plus passionnantes. En associant des mouvements traditionnels asiatiques à la danse contemporaine, il invente un style à la fois singulier, très théâtral et accessible.

Chorégraphie Po-Cheng Tsai **Lumières** Otto Chang **Musique** Rockid Lee
Conception vidéo Po-Chih Chang
Photo Chao Sheng Ho



LE MYSTÈRE DU GANT

Théâtre
humour

Roger Dupré
Léonard Berthet-Rivière

Belgique

Mar 28 nov
– 20h

Centre Culturel
André Malraux
Jeumont

Mer 29 nov
– 19h

Atelier Renaissance
Maubeuge

Jeu 30 nov
– 20h

Théâtre Léo Ferré
Aulnoye-Aymeries

+ 14 ans – 1h10

GARDERIE
CRÉATIVE

mar 28.11
mer 29.11
P. 112

Une intrigue bien alambiquée, des personnages innombrables et des rebondissements improbables : aucun des ingrédients du vaudeville ne manque à l'appel. Sauf peut-être les portes qui claquent... parce qu'il n'y a pas de porte. Pas de décor ni de costumes non plus, seulement deux acteurs assis à une table pour se livrer à une lecture de la pièce de Roger Dupré, auteur (pour l'heure) inconnu. Ils se prennent vite au jeu de cette intrigue rocambolesque et absurde avec amants, tromperie, amnésie et meurtres en série. Entre pastiche endiablé et hommage à un genre considéré comme désuet, *Le Mystère du gant* s'appuie sur deux comédiens grandioses et l'imaginaire du public, fortement mis à contribution. C'est hilarant, culotté et délicieux.

Léonard Berthet-Rivière – Comédien formé au Conservatoire du 18^e arrondissement de Paris puis au Conservatoire royal de Liège, il joue en Belgique, en France ou en Suisse sous la direction de nombreux metteurs en scène, et à la télévision pour la série *Ovni(s)*. *Le Mystère du gant* est sa première mise en scène.

Écriture et mise en scène Léonard Berthet-Rivière
Jeu Muriel Legrand et Léonard Berthet-Rivière

VAUDEVILLE À TABLE

OU PRESQUE



fabriqué
à
maubeuge

Danse

Mar 5 déc
– 20h

Théâtre Léo Ferré
Aulnoye-Aymeries

+9 ans – 50min

Production déléguée
Le Manège Maubeuge

SÉANCE
SCOLAIRE
P. 113

MA PART D' OMBRE

Sofiane Chalal / Cie Chaabane

France

Sur scène, un corps hors norme défie les codes de la danse et les lois de la physique. Danseur et chorégraphe, Sofiane Chalal l'assume sans ambages: « *On me rencontre deux fois, comme si mon corps prenait toute la place, même la mienne.* » Ce rapport presque schizophrénique est le sujet de *Ma part d'ombre*, son premier spectacle en tant que chorégraphe et son premier solo. Presque un rite initiatique, où il est question de sujets très personnels, donc universels : le corps comme allié et ennemi, et le paradoxe, parfois stimulant, parfois douloureux, entre ce que nous percevons de nous-mêmes et ce que voient les autres. Sofiane Chalal les aborde avec beaucoup de singularité et sa gestuelle unique qui croise l'énergie du hip-hop et la fragilité du mime.

Sofiane Chalal — Originaire de Maubeuge, le danseur et chorégraphe est aussi à l'aise dans les battles, où il est multi-récompensé, qu'en tant qu'interprète pour Farid Berki, Brahim Bouchelaghem ou Christophe Piret. Sofiane Chalal s'est fait connaître du grand public dans le film *Alors on danse* et prépare actuellement son deuxième spectacle.

Conception, texte, chorégraphie et interprétation Sofiane Chalal



le
petit
manège

LES GÉOMÉTRIES DU DIALOGUE

Théâtre

Ven 8 déc
– 19h

Atelier
Renaissance
Maubeuge

+ 7 ans – 55 min

SÉANCES
SCOLAIRES
P. 113

EN
FAMILLE
P. 111

Cie Juscomama

France

Nikki est une petite fille à la tête en forme de boîte. Comme sa mère d'ailleurs... Pour l'instant, on ne voit pas encore bien à quoi elle ressemble, son histoire et son identité restent à construire.

Coralie Maniez et Justine Macadoux ont eu une idée géniale : peindre en direct sur les têtes de leurs personnages ce qui se passe à l'intérieur. On lit sur elles comme dans un livre d'images où les sentiments, les souvenirs, les traits et la personnalité apparaissent, s'effacent, se transforment. *Les Géométries du dialogue* est le récit sans parole d'une construction de soi qui dure toute la vie. Où parfois, on se perd en chemin. Un spectacle original autour d'une idée puissante : celle que tout est toujours possible.

Cie Juscomama – Justine Macadoux est plasticienne puis clown et marionnettiste, Coralie Maniez étudie le cinéma et les arts plastiques. Toutes deux ont finalement choisi la marionnette et croisent tous leurs savoir-faire dans *Les Géométries du dialogue*, qui tourne depuis cinq ans avec un succès fou.

Conception, mise en scène et interprétation Justine Macadoux et Coralie Maniez
Photo Antoine Aubry



SUKHI SHVILI

Danse

Mer 13 déc
– 20h

La Luna
Maubeuge

Tout public – 1h05

Spectacle présenté
dans le cadre
d'europalia georgia
europalia georgia

Ballet National de Géorgie

Géorgie

Fondé en 1945 par la famille Sukhishvili, le Ballet National de Géorgie porte haut, depuis trois générations et malgré les aléas de l'histoire, la flamme de la danse traditionnelle géorgienne. Il s'est déjà produit dans le monde entier et à guichets fermés, et repart en tournée avec ce spectacle somptueux qui dévoile un peu de l'âme géorgienne, fière de son riche passé, de la noblesse, la force et la beauté de ses habitantes et habitants.

Avec 50 artistes parés de somptueux costumes, le spectacle nous emmène au confluent de l'Asie et de l'Europe, entre Mer Noire et Caucase. Danses et musiques traditionnelles, acrobaties et combats d'épée s'enchaînent à un rythme effréné pour une performance impressionnante et un voyage extraordinaire.

Sukhishvili - Ballet National de Géorgie – Combinant les diverses traditions de danse folklorique du pays avec des éléments de danse classique et moderne, le Ballet Sukhishvili a créé un style de danse unique. Plus de 10.000 représentations dans le monde entier ont déjà ravi 50 millions de spectatrices et spectateurs.



PÉPLUM

Théâtre
Danse

Mer 10.01
– 19h15

Jeu 11.01
– 20h15

Ven 12.01
– 20h15

Sam 13.01
– 19h15

Dim 14.01
– 15h

**Théâtre National
Wallonie
Bruxelles** (BE)

+ 12 ans – 2h



13.01 Départ → 17h
14.01 Départ → 13h
Manège Maubeuge
(voir p.109)

Coproduction
Artistes en résidence

**Spectacle présenté
en complicité
avec le Théâtre National
Wallonie-Bruxelles**

Valérian Guillaume
Olivier Martin-Salvan

France

On se souvient d'Olivier Martin-Salvan dans *Les gros patinent bien*, chef d'œuvre de poésie low-tech et absurde présenté la saison dernière au Manège. Cette fois, l'ogre embarque avec lui quatorze interprètes, parmi lesquels sept comédiennes et comédiens de la troupe Catalyse, en situation de handicap, installée au sein du Centre National pour la Création Adaptée. Ensemble, et sur un texte original de Valérian Guillaume, elles et ils composent un hommage au Moyen Âge tel qu'on le redécouvre enfin aujourd'hui : un monde merveilleux, coloré, créatif et subtil. On y suit un jeune messager dans sa découverte d'une communauté et de ses traditions. *Péplum médiéval* est une fresque joyeuse, qui mêle théâtre, danse, musique et arts plastiques, où l'on réinvente une langue et des manières de faire communauté.

Olivier Martin-Salvan – Comédien rabelaisien et virtuose, chef de troupe avide de collaborations nouvelles, Olivier Martin-Salvan travaille avec de multiples metteurs en scène, chorégraphes, plasticiens, naviguant avec autant d'aisance dans les registres tragique que clownesque.

Texte Valérian Guillaume **Mise en scène** Olivier Martin-Salvan **Jeu** Romane Buunk, Tristan Cantin, Manon Carpentier, Victoria Chéné, Fabien Coquil, Guillaume Drouadaine, Maëlia Gentil, Lise Hamayon, Mathilde Hennegrave, Rémy Laquittant, Emilio Le Tareau, Olivier Martin-Salvan, Christelle Podeur, Jean-Claude Pouliquen, Sylvain Robic **Collaboration artistique** Clédat & Petitpierre, Ana Rita Teodoro, Miguel Henry, Vivien Trelocat, Mael Iger, Alice Vannier **Régie au plateau** Marie Bonnier, Solène Ferreol, Marine Chandellier
Photo Yvan Clédat

MÉDIÉVAL



SONO IO?

Cirque

Mer 17 jan
– 19h

Jeu 18 jan
Ven 19 jan
– 20h

Atelier
Renaissance
Maubeuge

+ 12 ans – 1h25

**GARDERIE
CREATIVE**

Ven 19.01
P. 112

Circus Ronaldo

Belgique

Dans la famille Ronaldo, Danny incarne la 6^e génération de circassiens. Il n'a eu de cesse d'en perpétuer l'héritage, et n'a jamais oublié l'histoire de son arrière-grand-père, que les tragédies de l'histoire avaient condamné à cesser les représentations. Comment imaginer que ce pour quoi on vit s'arrête un jour ?

Danny et Pepijn sont père et fils. Le premier regarde avec nostalgie vers le passé qui s'enfuit, le second est ancré dans le présent et cherche comment le connecter au cirque de son père. *Sono io?* est un bijou de famille sur la transmission, l'amour de l'art et du public. Avec humour, sensibilité et beaucoup d'espoir, il invite à ne pas choisir entre tradition et modernité, mais à puiser dans les deux.

Circus Ronaldo — Depuis 1996, la troupe belge a créé un style unique en donnant un nouveau souffle aux traditions du cirque et de la *commedia dell'arte*. Elle se produit dans le monde entier, à l'invitation de théâtres et de festivals.

Conception, mise en scène et interprétation Danny Ronaldo et Pepijn Ronaldo
Photo Jean Philipse / Kathie Danneels



focus
hamlet

INSTITUT

Théâtre

Jeu 25 jan
– 20h

Atelier
Renaissance
Maubeuge

+ 14 ans – 1h35

Olivier Saccomano / Nathalie Garraud

France

Ophélie est folle. Et à part ça ? Fiancée d'Hamlet dans la tragédie de Shakespeare, suicidée noyée, elle est devenue une icône, représentée dans d'innombrables tableaux, opéras et romans. Toujours « *très jeune, très belle, très morte* ». Pour Nathalie Garraud et Olivier Saccomano, elle mérite pourtant mieux que son sort de victime collatérale d'une lutte entre hommes pour le pouvoir.

Avec *Institut Ophélie*, ils la réinventent en femme libre. Elle et celles qui, au fil des siècles et jusqu'à aujourd'hui, ont connu un destin comparable. Le spectacle hache menu toutes les représentations sexistes qui se superposent et s'incrument dans nos esprits. Il offre un ballet-théâtre explosif, porté par une comédienne qui irradie.

Nathalie Garraud et Olivier Saccomano – Elle metteuse en scène, lui auteur, ils créent leur compagnie en 2006 et avancent ensemble par cycle de spectacles. *Institut Ophélie* compose ainsi un diptyque avec la pièce *Un Hamlet de moins*. Depuis janvier 2018, ils co-dirigent le Théâtre des 13 vents-CDN Montpellier.

Texte Olivier Saccomano **Mise en scène** Nathalie Garraud **Jeu** Karim Daher, Mitsou Doudeau, Mathis Masurier, Cédric Michel, Florian Onnéin, Conchita Paz, Maïka Radigales, Lorie-Joy Ramanaidou, Charly Totterwitz
Photo Jean-Louis Fernandez

45 OPHÉLIE

focus
hamlet



PLEASE, CONTINUE

Théâtre

Mar 30 jan
Mer 31 jan
– 20h

Atelier
Renaissance
Maubeuge

+ 12 ans – 3h avec entracte

Yan Duyvendak
Roger Bernat

Pays-Bas / Suisse / Espagne

La pièce s'inspire de faits réels. Pendant une fête de mariage, un jeune homme tue le père de sa petite amie. Elle l'accuse de meurtre, lui déclare que c'est un accident... *Please, Continue (Hamlet)* est un procès à la cour d'assises. Pour préserver l'anonymat des protagonistes et marquer l'universalité de la tragédie, on a changé les prénoms. Elles et ils s'appellent désormais Hamlet, Polonius et Ophélie. Sur scène, de vrais magistrats, chaque soir différents, et douze spectatrices et spectateurs désignés comme jurés. Si les auteurs ont composé le dossier d'instruction, l'issue du procès n'est plus de leur ressort. Le verdict sera-t-il identique à celui de la veille ? Une performance passionnante, une plongée vertigineuse au cœur du fonctionnement judiciaire et de « l'intime conviction ».

Yan Duyvendak – Le Néerlandais d'origine co-crée des dispositifs qui s'intéressent à l'engagement politique et social, à la constitution du collectif et à la façon dont la collaboration et l'empathie peuvent amener à des formes possible d'empowerment. Depuis les années 1990, il est l'auteur de très nombreuses performances et d'œuvres d'art vidéo.

Auteurs Yan Duyvendak, Roger Bernat **Jeu** Adrien Serre, Margot Viala (distribution en cours)
Photo Pierre Abensur

47 (HAMLET)

A BERGMAN AFFAIR

Théâtre

Ven 2 fév
– 20h

Espace
Gérard Philippe
Feignies

+ 16 ans – 1h15

Olivia Corsini et Serge Nicolai
Cie Wild Donkeys
d'après Ingmar Bergman

France

Anna est une mère de famille enfermée dans une existence monotone. Gagnée par l'ennui, tiraillée entre pression sociale, familiale et religieuse, elle se lance dans une aventure extraconjugale avec un jeune étudiant. Dans ses conversations avec son pasteur, son mari et son amant, elle livre la catastrophe d'une vie.

Avec les langages du théâtre, de la danse, de la vidéo et de la marionnette, Olivia Corsini et Serge Nicolai traduisent les conflits intérieurs, le conscient et l'inconscient. Librement inspiré du roman *Entretiens privés* d'Ingmar Bergman, cinéaste et écrivain peintre de la famille et de ses dysfonctionnements, *A Bergman Affair* ouvre les abîmes de la psyché humaine, en un geste artistique audacieux et original, porté par des comédiens sublimes.

Wild Donkeys – Comédiens du Théâtre du Soleil pendant 10 ans, Olivia Corsini et Serge Nicolai ont créé leur propre famille de théâtre. Avec des collaborateurs d'Ariane Mnouchkine, Romeo Castellucci, Bob Wilson et Robert Lepage, ils racontent des histoires pour mieux comprendre les humains et leur monde.

Conception Olivia Corsini et Serge Nicolai **Mise en scène** Serge Nicolai
Interprétation Louis Beyler, Olivia Corsini, Serge Nicolai, Andrea Romano et Stephen Szekely
Photo Guido Mencari



DANCIN' HARMONY BY SECTEUR 7

Danses urbaines

France

Sam 3 fév
– 20h

Théâtre Léo Ferré
Aulnoye-Aymeries

C'est sûr, le Val de Sambre a un incroyable talent! Et il a certainement sa place dans l'atlas mondial de la Street Dance. La preuve avec Dancin'Harmony, le rendez-vous incontournable des danses urbaines, qui révèle chaque année de nouveaux artistes. Groupes et troupes, danseuses et danseurs solo d'ici (mais aussi d'ailleurs!) donneront le meilleur, chacune et chacun dans son style. Elles et ils soumettront leur performance au regard avisé et au vote d'un jury professionnel. À la clé: un *money prize* et une mini-tournée. Pour les néophytes, ce sera aussi l'occasion de découvrir les multiples visages des danses urbaines: Breakdance, Popping, Locking, House Dance, Ragga, Afro, Krump... et Hip-Hop! Un rendez-vous immanquable, toujours bourré d'énergie et de belles découvertes.

Secteur 7 – Depuis plus de 20 ans, à Maubeuge et dans le Val de Sambre, l'association œuvre au développement des cultures urbaines en général, de la danse en particulier.



LE SIGNAL

DU PROMENEUR

Théâtre

Raoul Collectif

Belgique

Ven 9 fév
– 20h

**Théâtre Léo Ferré
Aulnoye-Aymeries**

1h40

BUS Départ → 19h
Manège Maubeuge
(voir p.109)

Cinq hommes arrivent dans le noir équipés de lampes frontales. Ils se retrouvent au milieu de ce qui semble être une forêt, et ont visiblement rompu avec leur milieu, voire avec la société tout entière. Car ils le disent d'emblée : notre monde va dans le mur, c'est sûr.

S'inspirant de faits divers et de figures qui toutes ont pris la tangente, le Raoul Collectif déroule mille et une questions sur notre monde et notre place. Avec un sacré grain de folie, un goût du jeu, une économie de moyens et une inventivité réjouissantes. Ces cinq promeneurs sont gonflés de désir autant que de colère. Dans cette nuit sylvestre, ils nous montrent que tout peut s'éclairer. À une condition : faire la lumière ensemble.

Raoul Collectif – Romain David, Jérôme De Falloise, David Murgia, Benoît Piret et Jean-Baptiste Szénot se sont rencontrés au Conservatoire de Liège autour de la conviction que la réflexion politique est au fondement du métier d'acteur. Depuis, ils poursuivent leur utopie de la création en collectif. *Le Signal du promeneur* était leur tout premier spectacle, créé en 2012.

Écriture, mise en scène et interprétation Le Raoul Collectif (Romain David, Jérôme De Falloise, David Murgia, Benoît Piret et Jean-Baptiste Szénot)



le
petit
manège

HÉRITAGE

Spectacle
dancefloor

DJ SHOW SET

Mar 13 fév
– 19h

Atelier
Renaissance
Maubeuge

+7 ans – 45 min

SÉANCES
SCOLAIRES
P. 113

EN
FAMILLE
P. 111

Gwendal et Loïc sont les meilleurs DJ du monde, « *mais surtout les moins chers* ». Partant du postulat que la danse est le seul vecteur commun à toutes les civilisations, ils parcourent l'univers à bord de leur vaisseau spatial à la recherche d'extra-terrestres à faire se trémousser. Mais ce sont de petits humains qu'ils vont trouver... *Héritage* est un vrai concert de musique électronique pour les *kids*, qui tiendront certainement là leur première occasion d'aller *clubber*! DJs et musiciens, François Athimon et Bertrand Bouessay jouent aussi de « vrais » instruments comme les claviers et le theremin, injectent quelques samples bien sentis de répliques de films ou d'émissions. De la vraie bonne musique de dancefloor, sur laquelle petits et grands vont se déchaîner!

DJ Show Set – Bertrand Bouessay est musicien-arrangeur, compositeur et beatmaker, François Athimon compositeur et arrangeur, guitariste, bassiste et clavier. Après avoir œuvré ensemble au sein du Ministère Magouille et Blaze, ils se lancent dans une nouvelle aventure!

Musique Bertrand Bouessay et François Athimon **Mise en scène** Denis Athimon
Photo Xavier Bourdureau



TOM NA FAZENDA

(TOM À LA
FERME)

Théâtre

Mar 13 fév
– 20h

Théâtre
Le Manège
Mons ^(BE)

+18 ans – 2h10
Spectacle en portugais
surtitré en français

BUS Départ → 19h
Manège Maubeuge
(voir p.109)

Michel Marc Bouchard

Armando Babaioff / Rodrigo Portella

Brésil

À la mort de son amant, Tom se rend à la campagne pour ses funérailles. La mère ignore tout de la sexualité de son fils décédé. Son frère, lui, sait mais veut préserver le mensonge. Viril et violent, il voit en Tom un danger et son ennemi. Sur une scène transformée en ring de boxe, les corps maculés de sang et de boue s'affrontent dans une lutte sensuelle nourrie de déni et de désir, un règlement de compte incandescent et pervers. Créé en 2017 au Brésil, où le nombre de meurtres homophobes atteint des records, *Tom na Fazenda* ne cesse depuis de tourner dans le monde entier. Le Brésilien Rodrigo Portella offre à la tragédie universelle écrite par Michel Marc Bouchard une mise en scène sidérante de beauté et de sauvagerie.

Rodrigo Portella – Considéré comme l'un des metteurs en scène les plus talentueux et les plus innovants du Brésil, fervent défenseur de la diversité culturelle, Rodrigo Portella n'a cessé d'ausculter dans ses spectacles la réalité sociale et politique de son pays.

Texte Michel Marc Bouchard **Traduction et adaptation** Armando Babaioff
Mise en scène Rodrigo Portella **Interprétation** Armando Babaioff, Soraya Ravenle,
Gustavo Rodrigues, Camila Nhary
Photo Victor Pollak



ÀNGELES Y DIABLOS

Concert

Ven 23 fév
– 20h

Centre Culturel
André Malraux
Jeumont

1h

Astor Piazzolla Nuevo Quinteto

Italie

Astor Piazzolla ne se considère pas comme un compositeur de tango, mais de « *la musique contemporaine de Buenos Aires* ». Le concert *Àngeles y Diablos*, imaginé pour les 100 ans du maître argentin, rend hommage à l'œuvre de celui qui révolutionna cette musique traditionnelle jusqu'alors cantonnée aux salles de bal. Formé à Paris et New York, Piazzolla se frotte à d'autres styles, introduit l'esprit d'improvisation du jazz, des instruments inédits, une exécution plus raffinée, et la rend célèbre dans le monde entier. Envoûtant et mélancolique, *Àngeles y Diablos* est un voyage musical au cœur du tango et de l'âme argentine.

Nuevo Quinteto – Référence au Quinteto Tango Nuevo d'Astor Piazzolla, cette jeune formation italienne réunit des musiciennes et musiciens passionnés qui ont fait leurs armes en Europe et en Amérique Latine, unis par la passion d'une musique révolutionnaire.

Musiciens Vince Abbracciante (accordéon), Francesco Clemente (violon), Gianni Fossanova (guitare électrique), Antonio Carmentano (contrebasse), Loredana Paolicelli (piano)

cabaret
de
curiosités



JE SUIS UNE SIRÈNE

+

PORTRAITS DÉTAILLÉS (PEAU DE PHOQUE)

Théâtre

Jeu 14 mars
– 20h

Aurore Magnier & Lucien Fradin
Cie La Ponctuelle

France

Atelier
Renaissance
Maubeuge

+15 ans – 55min + 65min
Le spectacle est
suivi d'un set
de DJ Pelleteuse

Artistes en résidence

Spectacle présenté
en complicité avec
le Phénix, scène nationale
Valenciennes – pôle européen
de création, dans le cadre
du Cabaret de Curiosités

L'identité, c'est aussi difficile à trouver pour soi qu'à faire comprendre aux autres. Et rien ne vaut le récit d'une vie pour saisir une réalité aussi complexe.

Je suis une sirène est le dialogue d'une femme – une sirène pas trop comme il faudrait, qui doute et se cherche – avec sa psy. Il y sera aussi question de violences faites aux femmes et des liens qu'il faut soigner pour y remédier.

Portraits détaillés est une performance-collage à partir de correspondances amoureuses d'hommes gays dans les années 80. Dans un même dispositif scénique, où photos et vidéos complètent la parole et lui donnent d'autres corps, *Peau de phoque* offre un diptyque joyeux, tendre et militant, qui tord le cou aux stéréotypes.

La Ponctuelle – Le travail d'Aurore Magnier et Lucien Fradin se nourrit de rencontres: ils appuient leurs spectacles sur un travail d'enquête et des récits autobiographiques, et imaginent avec les habitantes et habitants des territoires des formes artistiques leur permettant d'exprimer leurs regards.

JE SUIS UNE SIRÈNE – Écriture et conception Aurore Magnier
Interprétation Léonor Boyot Gellibert et Aurore Magnier
PORTRAITS DÉTAILLÉS – Conception Lucien Fradin
Écriture et jeu Lu Ottin, Pablo Albandea et Lucien Fradin
Photos Hugo Miel

cabaret
de
curiosités

FISICA DELL'ASPRA

COMUNIONE

Danse

Ven 15 mars
– 20h

Théâtre Léo Ferré
Aulnoye-Aymeries

45 min

BUS

Départ → 19h
Manège Maubeuge
(voir p.109)

Spectacle présenté
en coplicité avec
le Phénix, scène nationale
Valenciennes - pôle européen
de création, dans le cadre
du Cabaret de Curiosités

Claudia Castellucci

Cie Mora

Italie

Pour son *Catalogue d'oiseaux*, le compositeur Olivier Messiaen a patiemment écouté les chants entendus dans les campagnes françaises. Il les a retranscrits dans une partition pour piano, où il fait aussi entendre les paysages, le temps qu'il fait et les animaux voisins.

La chorégraphe Claudia Castellucci s'est plongée dans ces chants par nature libres et imprévisibles, qui ne répondent à aucune structure et aucun rythme, à aucune hiérarchie, ancrés dans un pur présent. Dans sa *Physique de l'âpre communion*, elle transforme ces principes en chorégraphie, où cinq danseuses et danseurs vêtus de noir comme des corneilles et un pianiste réalisent une fusion parfaite entre son et mouvement.

Claudia Castellucci – Co-fondatrice de la Societàs Raffaello Sanzio avec son frère Romeo Castellucci et Chiara Guidi, elle expérimente d'abord de nouvelles formes de langage théâtral, puis affine sa recherche chorégraphique et crée sa propre compagnie. En 2020, elle reçoit le Lion d'argent de la Biennale de la danse de Venise pour l'ensemble de sa carrière.

Chorégraphie Claudia Castellucci **Musique** Olivier Messiaen
Piano Matteo Ramon Arevalos **Interprètes** Sissj Bassani, Silvia Ciancimino,
René Ramos, Francesca Siracusa, Pier Paolo Zimmermann
Photo Andrea Avezzi / Nicolò Gialain



EVELYN HUBER

Concert

Allemagne

Mar 19 mars
– 20h

Salle Sthrau
Maubeuge

Spectacle proposé
dans le cadre du
30^e Festival International
Harpe en Avesnois

Evelyn Huber tire de sa harpe des sonorités inouïes. Un concert solo de cette interprète virtuose est un aller-retour incessant entre le ciel et la terre. Douce et aérienne, sa musique sait nous faire tutoyer les anges dont c'est certainement l'instrument favori. L'instant d'après, elle se fait terrienne et énergique, fouguese et passionnée, se laissant traverser par le tango, le jazz, l'exubérance latino-américaine. Evelyn Huber a sans conteste développé un style unique, déployant une palette de paysages sonores inédits. Plus qu'un solo, c'est un pas de deux avec son instrument, dont elle soumet les cordes aussi bien à des caresses qu'à des riffs puissants, avec une maestria époustouflante.

Evelyn Huber – Multi-récompensée, la musicienne allemande a commencé très tôt à franchir les frontières musicales, et n'a eu de cesse de sonder les possibilités offertes par la grande harpe de concert. Elle tourne dans le monde entier et a enregistré de nombreux disques.



DOM JUAN

Théâtre

Jeu 21 mars
Ven 22 mars
– 20h

La Luna
Maubeuge

+ 14 ans – 2h40
sans entracte

Molière / David Bobée

France

Dom Juan: grandeur et décadence d'un séducteur qui veut vivre en homme libre ? Ça, c'est la légende. La vérité, pour David Bobée, c'est que cet homme est un destructeur, qui écrase tout le monde sur son passage. Il incarne toutes les discriminations qu'on refuse aujourd'hui: de sexe, de culture, de condition, d'âge. Mais plutôt que de le *cancel*, il est nécessaire de continuer à l'interroger.

David Bobée fait évoluer ce personnage terrible et envoûtant au milieu des ruines d'une civilisation et de ses mythologies. Et ce qu'il y construit ressemble au monde d'aujourd'hui: avec des comédiennes et comédiens aux origines diverses, de la danse, de la musique et une belle énergie punk, son *Dom Juan* déboulonne nos vieux standards en un vrai spectacle de théâtre populaire.

David Bobée – Faiseur d'images sublimes, il met en scène des textes du répertoire classique comme des auteurs contemporains, des spectacles de cirque ou d'opéra, mêlant théâtre, danse, vidéo, lumière. Très attaché à la diversité culturelle, il dirige actuellement le Théâtre du Nord à Lille.

Texte Molière **Mise en scène et adaptation** David Bobée **Jeu** Nadège Cathelineau, Catherine Dewitt, Radouan Leflahi, XiaoYi Liu, Jin Xuan Mao, Grégori Miège, Shade Hardy, Garvey Mougondo, Nine d'Urso, Orlande Zola
Photo Arnaud Bertereau

OU LE FESTIN DE PIERRE



CAFÉ MÜLLER

(CLUB AMOUR)

Danse

Mer 27 mars
– 20h30

Le Phénix
Valenciennes

40 min

BUS Départ → 19h15
Manège Maubeuge
(voir p.109)

Spectacle présenté
en complicité avec
le Phénix, scène nationale
Valenciennes – pôle européen
de création

Ce spectacle sera
suivi à 21h30 de deux
performances du chorégraphe
Boris Charmatz

Pina Bausch / Boris Charmatz
Tanztheater Wuppertal Pina Bausch [terrain]
Allemagne

C'est l'une des pièces fondamentales du XX^e siècle. Pina Bausch, sans conteste la grande prêtresse de la danse contemporaine, n'a cessé d'inspirer les chorégraphes. En 1978, son *Café Müller* marque un tournant dans son œuvre, qui regarde désormais vers le quotidien, la réalité des vies et des corps. Portés par la musique mélancolique de Purcell, ceux-ci ne cessent de se chercher, de s'attraper, de s'échapper et de se raccrocher. Un spectacle d'une beauté poignante et éternelle, interprété par les danseuses et danseurs de la compagnie de Pina Bausch, désormais dirigée par le Français Boris Charmatz. Revoir aujourd'hui cette pièce est une chance et un plaisir merveilleux.

Pina Bausch – La chorégraphe allemande (1940-2009) est l'une des plus importantes figures artistiques du siècle dernier. Fondatrice en 1974 du Tanztheater Wuppertal, dans une ville de la Ruhr, elle y invente la danse-théâtre avec le désir de « raconter l'humain ». Ses pièces ont été présentées sur les plus grandes scènes du monde.

Chorégraphie et mise en scène Pina Bausch **Musique** Henry Purcell
Interprètes Tanztheater Wuppertal Terrain
Photo Taylor Drury



FROM

IN

XieXin Dance Theatre
Chine

Danse

Jeu 28 mars
– 20h

La Luna
Maubeuge

+ 10 ans – 1h05

Comment entrer en relation quand nos vies avancent en parallèle ? *From IN* puise son inspiration dans le caractère 人 de la calligraphie chinoise, qui signifie « Humain ». Deux traits venant de directions opposées et qui pourtant se rejoignent. Avec son langage tout en épure, Xie Xin livre ici une chorégraphie de la solitude et de la recherche de l'autre. En solo, duos ou en groupe, les corps des huit danseuses et danseurs se séparent et se retrouvent avec une fluidité impressionnante. Figures fantasmagiques et mystérieuses, semblables et tous différents, elles et ils forment une entité mouvante et organique, dans une performance d'une rare élégance.

Xie Xin – Longtemps une interprète affûtée, elle poursuit aujourd'hui son propre chemin de chorégraphe. Elle s'impose comme l'une des étoiles montantes de la danse chinoise, et plus largement comme l'une des artistes à suivre sur la scène internationale.

Chorégraphie Xie Xin Interprètes Xiexin Dance Theatre Musique Jiang Shaofeng, Yin Yi
Photo Hu Yifan



LES TÉMOINS

Théâtre

Yann Reuzeau

France

Mer 3 avril
– 20h

Espace
Gérard Philippe
Feignies

+ 12 ans – 2h10

Les Témoins est un journal d'investigation sérieux. Ce soir-là, le candidat d'extrême droite vient d'être élu président, et nous voilà plongés dans la salle de rédaction. Sur un grand écran défile le site internet du journal, ses articles à la Une, ses archives. Autour de la table, alors que sonne le glas de l'état de droit, les discussions entre les journalistes s'animent : quelle posture adopter désormais ? Après un long travail de recherche auprès de journalistes, Yann Reuzeau montre avec *Les Témoins* la fragilité de notre démocratie, où le cauchemar pourrait devenir réalité à vitesse grand V. Il livre ici une pièce ultra-documentée et un spectacle aussi haletant qu'une série !

Yann Reuzeau – Comédien, dramaturge, auteur et metteur en scène, Yann Reuzeau écrit depuis plus de 20 ans des pièces rythmées au plus près de notre réalité économique, politique et sociale.

Texte et mise en scène Yann Reuzeau **Jeu** Marjorie Ciccone, Catherine Griffoni, Romain Sandere (en alternance avec Didier Bouille), Yann Reuzeau (en alternance avec Frédéric Andrau), Tewfik Snoussi, Sophie Vonlanthen
Photo DR



BANANAS (AND KINGS)

Théâtre

Jeu 4 avril
– 20h

Espace
Casadesus
Louvroil

+ 14 ans – 1h30

Julie Timmerman
Idiomécanic Théâtre
France

Qu'y a-t-il derrière le commerce mondial de la banane ? Que du bon : colonisation, déforestation, exploitation, pollution, fraude fiscale et coups d'état. Après *Un démocrate*, présenté en 2021, Julie Timmerman revient avec un deuxième spectacle sur la manipulation de masse. Elle épluche ici les agissements de la United Fruit Company (aujourd'hui Chiquita, la fameuse étiquette bleue), la première multinationale de l'industrie agro-alimentaire, qui mit au point une mécanique mortifère, souvent imitée. De cette histoire d'hier qui résonne encore aujourd'hui, Julie Timmerman fait un opéra-bouffe, un cabaret brechtien salutaire et palpitant, qui pointe la faiblesse de nos démocraties face à la tentation du profit.

Julie Timmerman – Autrice, metteuse en scène et comédienne, elle dirige depuis 2008 la compagnie Idiomécanic Théâtre où elle s'attache à dénoncer l'ordre établi. Sa prochaine création dépeint l'émancipation d'une fille de l'emprise d'un père bipolaire.

Texte et mise en scène Julie Timmerman **Jeu** Anne Cressent, Mathieu Desfemmes, Jean-Baptiste Verquin, Julie Timmerman
Photo Roland Baduel

le
petit
manège



VOYAGE AU BOUT DE L'ENNUI

Danse
Jeune public

Sylvère Lamotte
Cie Lamento

France

Mar 9 avril
– 19h

Atelier
Renaissance
Maubeuge

+ 6 ans – 50 min

Spectacle présenté en
co-réalisation avec L'échangeur
CDCN dans le cadre du
festival Kidanse

KIDANSE

SEANCES
SCOLAIRES
P. 113

EN
FAMILLE
P. 111

C'est bien de s'ennuyer, ça fait travailler l'imagination! Enfant, on a tous entendu cette phrase, qu'on répète sans doute aux nôtres. Les six artistes de la compagnie Lamento nous entraînent à travers ces moments où le temps s'étire, ces instants vides qu'ils remplissent de leurs imaginaires. Tiens, une bêche! Tiens, une table! Tiens, un corps! Mais que pourrait-on bien en faire? Alors, sur scène comme dans une chambre d'enfant, elles et ils s'inventent des histoires, expérimentent, détournent les objets, emboîtent les corps. *Voyage au bout de l'ennui* est un spectacle facétieux, coloré et tonique, hommage à ces dimanches après-midis qu'il faut chérir, car c'est là que naissent les artistes.

Sylvère Lamotte – Formé à la danse contemporaine, interprète pour de nombreux chorégraphes aux univers variés, il fonde en 2015 sa propre compagnie et crée des spectacles marqués par son goût pour la création collective et la danse contact.

Chorégraphie Sylvère Lamotte **Interprètes** Guilhèm Charrier, Carla Diego, Laureline Drouineau, Jérémy Kouyoumdjian, Sylvère Lamotte et Adrien Lichnewsky
Photo Sylvère Lamotte



DRAMA

Danse

Constanza Macras / DorkyPark

Argentine / Allemagne

Jeu 11 avril
– 20h

La Luna
Maubeuge

+ 15 ans – 2h15
Spectacle en anglais
et en allemand surtitré
en français

Spectacle proposé
en coréalisation avec
Mars Mons arts de la scène
et le Phénix, scène nationale
Valenciennes - pôle
européen de création

Que peut encore le théâtre (et en l'occurrence la danse) quand la vie est devenue un spectacle permanent? Quand un buzz chasse l'autre sur les réseaux sociaux et que les *fake news* fascinent, comment retenir l'attention du public, aussi courte que précieuse?

C'est entendu, il va falloir en faire des caisses. Dix danseuses et danseurs intrépides ressuscitent alors les mythes du théâtre d'hier et d'avant-hier, de la tragédie grecque au music-hall des années 1920, pour voir ce qu'on pourrait encore en tirer. Avec une explosion de couleurs sur le plateau et de drames en coulisses, et non sans un regard lucide sur l'industrie du spectacle, *Drama* est une comédie musicale intrépide au chaos joyeux, qui agit comme un anti-dépresseur.

Constanza Macras – Metteuse en scène et chorégraphe d'origine argentine, installée à Berlin, elle réunit depuis 20 ans dans la compagnie Dorky Park des artistes venus de disciplines et de pays différents. Elle aborde dans ses spectacles explosifs de théâtre dansé les défis d'une société mondialisée, et a reçu de multiples récompenses.

Texte, mise en scène et chorégraphie Constanza Macras **Dramaturgie** Carmen Mehnert
Interprétation Candaş Bas, Alexandra Bódi, Emil Bordás, Campbell Caspary, Fernanda Farah, Thulani Lord Mgidi, Knut Vikström Precht, Shiori Sumikawa, Miki Shoji, Moritz Lucht
Musique live Katrin Schüler-Springorum, Lucas Sofia
Photo Thomas Aurin



le
petit
manège

À PETITS PAS DANS LES BOIS

Conte
Marionnette

Toutito Teatro

France

Mar 16 avril
– 18h

Atelier
Renaissance
Maubeuge

+2 ans – 30 min

SEANCES
SCOLAIRES
P. 113

EN
FAMILLE
P. 111

La compagnie Toutito Teatro revisite tout en douceur, dans un spectacle gestuel et visuel, le conte du *Petit Chaperon Rouge*. Installés confortablement sur la scène comme dans une clairière, les enfants sont d'abord invités à se familiariser avec l'univers sensoriel de la forêt. Elles et ils y découvrent des arbres rouges, des pépiements d'oiseaux, une petite fille, vêtue de rouge elle aussi. Puis des paysages, des chemins, des personnages sortis des costumes des comédiens. À petit pas, elles et ils s'en vont à la découverte du monde... et du loup. Entre théâtre d'objets, danse et marionnette, *À petits pas dans les bois* est un spectacle intimiste, plein de poésie et de facétie, un récit initiatique pour donner le goût de l'inconnu aux tout-petits !

Toutito Teatro – « Parler de choses sérieuses et regarder avec un œil d'enfant. » C'est le credo de cette compagnie qui aborde avec son théâtre sans paroles ces questions existentielles qui préoccupent les petits comme les grands.

Mise en scène Ixchel Cuadros Jeu Sandrine Nobileau et Adám Baladincz
Photo Virginie Meigné

fabriqué
à
maubeuge



JANIS

Théâtre
Musique

Nora Granovsky / Cie BVZK

France

Mer 17 avril
– 20h

Théâtre Léo Ferré
Aulnoye-Aymeries

+ 12 ans – 1h20

Production déléguée
Manège Maubeuge

Spectacle présenté
dans le cadre du festival
UBER GANG sur la route
2024

Une comédienne nous fait une confidence : elle a toujours été persuadée d'être la réincarnation de Janis Joplin. Dans son récit, se mêlent sa relation à Janis et des éléments biographiques de la vie de la chanteuse. Subrepticement, l'échange d'identité s'opère...

Tricotant avec finesse et énergie espace réel et mental, Nora Granovsky dessine un portrait kaléidoscopique de l'artiste, porté par une comédienne et un musicien. Pour sa première pièce en tant qu'auteure, elle livre un spectacle très personnel, porté par la nécessité de se tourner vers les figures du mouvement Beat dont Janis se revendique. Comme elles, cette femme extraordinaire a envoyé valser les carcans pour vivre une vie de liberté. Avec comme seules armes, la poésie et la musique.

Nora Granovsky – Auteure et metteuse en scène, complice du Manège depuis plusieurs saisons, Nora Granovsky fonde sa compagnie BVZK avec le désir de tisser le texte et la musique, et de révéler les transformations qu'ils opèrent sur les corps et les esprits.

Conception, texte et mise en scène Nora Granovsky Création sonore Jérôme Castel
Interprétation Juliette Savary et Jérôme Castel



LE PROBLÈME LAPIN

Humour
Théâtre

Ven 19 avril
– 20h

Centre Culturel
André Malraux
Jeumont

+ 12 ans – 1h15

GARDERIE
CREATIVE
P. 112

Frédéric Ferrer
Cie Vertical Détour

France

C'est mignon, un lapin, ça fait penser à une peluche. Mais attention, c'est aussi une espèce invasive, qui cause des ravages écologiques! Et sinon, l'élevage industriel, qu'est-ce qu'on en pense?

Après *Olympicorama* (saison 21-22), Frédéric Ferrer revient pour une nouvelle conférence aussi érudite qu'hilarante. Pourquoi le lapin? Parce qu'il «*pose des questions vraiment très intéressantes pour comprendre tout un tas de choses du monde d'aujourd'hui*». Avec cette fois la complicité d'Hélène Schwartz, il lève quelques lièvres et offre des éclairages étonnants sur la santé de notre planète et de notre société. Délicieux et stimulant!

Frédéric Ferrer – Auteur, acteur, metteur en scène et géographe, Frédéric Ferrer aime frotter les disciplines. Ses spectacles sont écrits après une phase de recherche et de travail de terrain pour s'ancrer dans le réel, et s'organise souvent en cycles, pour creuser le sujet.

Écriture et mise en scène Frédéric Ferrer (avec la complicité d'Hélène Schwartz pour mener l'enquête et penser lapin) **Avec** Frédéric Ferrer et Hélène Schwartz
Photo Vertical Détour



SHAPE INTER- NATIONAL BAND

Concert

Mar 7 mai
– 20h

Théâtre Léo Ferré
Aulnoye-Aymeries

Une soirée sous le patronage
du Lions Club Maubeuge
Hainaut au bénéfice de la
recherche contre le cancer
infantile

Vous les connaissez déjà et, paraît-il, vous êtes nombreux à avoir aimé leur passage sur scène ! On renouvelle l'expérience américaine : le SHAPE International Band est de retour en voisin (puisqu'ils nous viennent de Belgique) pour un nouveau concert de jazz. Après le Big Band et les morceaux des années 40, onze musiciennes et musiciens qui forment la Task Force X, composée de chanteurs et de cuivres, nous transportent au temps des seventies : époque du disco, des airs de Earth Wind and Fire ou de Tina Turner, de la musique pop, du rock, du R&B ou de la country, musiques d'artistes américains, anglais ou même français, reprises sous forme jazz. Un concert de toutes les musiques, interprété par un orchestre, définitivement pas comme les autres.

SHAPE International Band – Composé de musiciennes et musiciens américains et alliés, il se produit dans le monde entier, d'abord pour soutenir les militaires, les forces alliées et leurs familles mais aussi pour offrir des moments ouverts à toutes et tous.



REPAS DE MIER

**Théâtre
dégustation**

Ven 10 mai
Sam 11 mai
– 19h

**Atelier
Renaissance
Maubeuge**

+ 16 ans – 1h15

**Sien Vanmaele
Cie Laika**
Belgique

Et si la cuisine pouvait changer le monde ? Au fond, il s'y noue tellement de choses : notre rapport à la consommation, au vivant, aux autres. Pour Sien Vanmaele, c'est une évidence : il est temps de manger et de vivre différemment. Elle convie le public à partager le repas qu'elle cuisine en direct mais aussi ses découvertes et ses réflexions nourries de deux années passées au contact du monde de la mer. Installé sur deux niveaux tout autour d'elle, le public écoute, regarde, goûte et touche. Et peut-être initie de nouvelles habitudes, un lien inédit avec ce qui nous environne. Un dîner convivial, fédérateur et plein d'espoir, qui nourrit le corps et l'esprit. À table !

Laika – Depuis près de 20 ans, la compagnie belge cherche à activer chez les spectatrices et spectateurs la capacité d'étonnement des enfants. Elle invente alors des spectacles savoureux et des dispositifs inattendus, qui mettent tous les sens en éveil.

Texte & jeu Sien Vanmaele **Concept sensoriel Peter De Bie, Sien Vanmaele**
Musique Jason Dousselaere **Mise en scène finale Jo Roets**
Photo Olympe Tits



Pour une Terre Mère Féconde



NÉMÉSIS

Théâtre

Mer 15
Jeu 16 mai
– 20h

Philip Roth
Tiphaine Raffier
Cie La femme coupée en deux
France

Le Phénix
Valenciennes

+ 12 ans – 2h45

BUS 15.05 Départ → 19h
16.05 Départ → 19h
Manège Maubeuge
(voir p.109)

Spectacle présenté
en coréalisation avec
le Phénix, scène nationale
Valenciennes - pôle européen
de création

Newark, 1944. Privé de servir son pays sur les champs de bataille de la Seconde Guerre Mondiale en raison de sa myopie, Bucky Cantor investit toute son énergie dans sa mission d'éducateur dans un centre de loisirs de la communauté juive. Une épidémie de poliomyélite le plongera dans des dilemmes dignes d'un drame antique. Tiphaine Raffier s'attaque ici à l'écriture tendre et acerbe de Philip Roth, géant de la littérature américaine. Connue pour ses mises en scène de science-fiction, elle revisite, avec les codes de la comédie musicale, cette fable piquante et bourrée d'ironie, où il est question de culpabilité et rédemption. Un sacré défi, pour un spectacle ambitieux, inventif et réjouissant!

Tiphaine Raffier – Comédienne, elle s'est formée à l'école de Nord de Lille, et on l'a beaucoup vue jouer sous la direction de Julien Gosselin. Elle met également en scène ses propres textes, dont trois ont été publiés.

Librement adapté du roman de Philip Roth **Mise en scène** Tiphaine Raffier **Interprétation** Clara Bretheau, Eric Challier, Maxime Dambrin, Judith Derouin, Juliet Doucet, François Godart, Alexandre Gonin, Maïka Louakairim, Tom Menanteau, Hélène Patarot, Edith Proust, Stuart Seide, Adrien Serre et les musicien-ne-s de l'Ensemble Miroirs Etendus Clément Darlu, Emmanuel Jacquet, Lucas Ounissi, Clémence Sarda, Claire Voisin. Avec la participation d'un chœur d'enfants



aSH

Théâtre
Danse

Ven 17 mai
– 20h

La Luna
Maubeuge

Tout public – 1h

Spectacle présenté
en complicité avec
le Phénix, scène nationale
Valenciennes - pôle européen
de création

**Aurélien Bory et Shantala
Shivalingappa**

France / Inde

Étoile du Kuchipudi, danse sacrée de l'Inde, Shantala Shivalingappa émerveille par sa force, sa grâce et sa précision. Aurélien Bory a composé pour et avec elle un solo-portrait sur mesure habité par Shiva, dieu créateur et destructeur du Panthéon hindou, dont la danse maintient l'univers en mouvement. La cendre qui couvre son corps dans les représentations inonde ici la scène, où Shantala lui rend hommage avant de se confondre avec lui. Comme un arc tendu entre ciel et terre, porté par les percussions de Loïc Schild, le corps pourtant frêle et gracieux de la danseuse incarne toute la puissance cosmique. Un solo hypnotique et envoûtant, librement inspiré par une gestuelle ancestrale, où tout disparaît et renaît dans un cycle sublime et parfait.

Aurélien Bory – Ses spectacles mêlent théâtre, cirque, danse, musique et arts, avec un intérêt tout particulier pour l'espace et la scénographie. *aSH* est le troisième solo-portrait dédié à une danseuse.

Shantala Shivalingappa – Entre Madras et Paris, elle se dédie autant au Kuchipudi qu'à la création contemporaine, et a fasciné les plus grands artistes: Maurice Béjart, Peter Brook, Bartabas, Pina Bausch et Ushio Amagatsu.

Conception, scénographie et mise en scène Aurélien Bory **Chorégraphie** Shantala Shivalingappa
Musique live Loïc Schild **Musique programmée** Joan Cambon **Interprétation** Shantala Shivalingappa et Loïc Schild (percussions)
Photo Aglaé Bory



ITAK

UNBELIEVABLE!

Théâtre
immersif

Cie Canicule
Belgique

Sam 18 mai
– 20h

Dim 19 mai
– 16h

Lieu à déterminer

+ 12 ans – 1h30
(durée estimée)

BUS

18.05 Départ → 19h
19.05 Départ → 15h
Manège Maubeuge
(voir p.109)

Coproduction

Spectacle présenté en
complicité avec Mars Mons
arts de la scène

Et si l'Amérique comme on la rêve devenait réalité ? Si Britney Spears échappait à son père, Melania Trump clouait le bec de son mari et Frank Sinatra reprenait vie pour un dernier show ? Entre soirée casino, faux making-of et concours de sosies, Canicule propose au public de prendre part à un "spectacle-mensonge" où tout sera possible. Empruntant les codes de la culture américaine qui a façonné nos imaginaires, entre fascination et sidération, *Unbelievable!* manipule allègrement les multiples couches qui lient la réalité au mensonge et pose, à l'heure *des fake news* et des « vérités alternatives », une question plus fondamentale que jamais : de quoi a-t-on besoin pour croire en quelque chose ?

Compagnie Canicule – Clémentine Colpin, Pauline Desmarests et Olivia Smets, metteuses en scène-interprètes, frottent le théâtre à des espaces et des sujets inattendus. Elles imaginent des formes novatrices, volontiers pop, et de nouvelles fictions pour et sur le monde actuel.

Conception & écriture Pauline Desmarests **Co-conception & co-mise en scène** Clémentine Colpin
Collaboration artistique Olivia Smets **Interprétation** Pauline Desmarests, Raphaël Desmarests, Davis Freeman, Marouan Iddoub, Olivia Smets



MAN STRIKES BACK

(LA MACHINE NE FAIT PAS L'HOMME)

Cirque musical

Post uit Hessdalen

Belgique

Mer 22 mai
– 19h

Jeu 23 mai
– 20h

Atelier
Renaissance
Maubeuge

+ 6 ans – 45 min

SEANCES
SCOLAIRES
P. 113

EN
FAMILLE
P. 111

Un musicien, un jongleur, des balles qui rebondissent sur les triangles posés au sol et donnent le rythme. L'exécution est millimétrée, l'harmonie parfaite, la virtuosité de chacun et l'écoute de l'autre sont indispensables à cette partition musicale et gestuelle.

Mais tout à coup, ces satanés triangles se mettent à bouger tout seuls, et tout est chamboulé. Musicien et jongleur doivent s'ajuster à ces déplacements apparemment aléatoires pour retrouver un semblant d'unité. Et plus les objets s'émanent, plus les artistes ressemblent à des robots. C'est à se demander qui commande, ici ? Dans un dispositif simple mais rudement efficace, *Man Strikes Back* est une métaphore dynamique et ludique des rapports entre hommes et machines.

Post uit Hessdalen – Stijn Gruppung, cinéaste et circassien, et Ine Van Baelen, metteuse en scène, ont fondé une compagnie à géométrie variable, qui associe de nouveaux artistes à chaque projet. Leurs spectacles, toujours au confluent des disciplines, revendiquent le désir d'aiguiser les sens, la curiosité, la compréhension.

Création Stijn Gruppung, Frederik Meulyzer et Ine Van Baelen Performance et musique live Stijn Gruppung et Frederik Meulyzer Chorégraphie Ugo Dehaes
Photo Karolina Maruszak



Sam 25 mai

Maubeuge

GRATUIT

LA FOLLE JOURNÉE + FEUX D'I TAK

Après deux éditions, qui ont déjà rassemblé 20 000 iTAKiens et iTAKiennes en 2022 et 2023, le festival iTAK revient pour la 3^e fois en mai 2024.

Le tempérament d'iTAK reste le même : trances et transports artistiques ! Une série de spectacles à partager, à découvrir, pour voyager, se laisser porter, et une journée de clôture, La Folle journée d'iTAK, le samedi 25 mai 2024.

Si la Folle journée 2024 est encore en préparation, il y aura les indispensables, qu'on aime et qu'on redemande : les Feux d'iTAK.

STABAT MATER

Production Centre International de Créations Théâtrales / Théâtre des Bouffes du Nord, Compagnie La Phenomena & Compagnie vocale et instrumentale La Tempête
Production associée Antipol (Théâtre d'Orléans / Scène nationale, Manège Maubeuge - Scène nationale transfrontalière, Fondazione I Teatri, Reggio ; Les Halles de Schaerbeek)
Coproduction Opéra de Lille, Opéra de Reims, Le Quartz - Scène nationale et Congrès de Brest, MCA - Maison de la culture d'Amiens, Cercle des partenaires (en cours)
La Phenomena et La Tempête sont associées au Théâtre d'Orléans - Scène nationale

DON GIOVANNI

Production Opéra de Lille

A BERGMAN AFFAIR

Production Production Wild are the donkeys - Cie Corsini Nicolai Aide à la reprise de la Drac Île-de-France
Les œuvres théâtrales d'Ingmar Bergman sont représentées en France par l'agence Drama

LA VIE EN VRAI

Production Les Louves à Minuit
Coproduction Centre Dramatique National de Besançon
Soutien Phénix, Scène nationale de Valenciennes - pôle européen de création
Le spectacle a été créé au Centre Dramatique National de Besançon en septembre 2021
Remerciements Agathe Charnet

THE PUPPET SHOW MAN #2

Production déléguée Manège Maubeuge - Scène nationale transfrontalière

BUNKER

Production Superamas
Coproduction Manège Maubeuge - Scène nationale transfrontalière, Centre Culturel Jacques Tati Amiens
Soutien L'Usine à Gaz Nyon (CH), Buda Kunstencentrum Courtrai (BE), L'Institut Français (en cours)
Superamas est subventionné par la Région Hauts-de-France, la DRAC Hauts-de-France et le Département de la Somme

FORESHADOW

Production not standing
Coproduction Le CENTQUATRE Paris (FR), Kunstencentrum VIERNULVIER Gand (BE), Julidans Amsterdam (NL), Biennale de la Danse Lyon (FR), Le Maillon Strasbourg (FR), Les Halles de Schaerbeek (BE), MA scène nationale - Pays de Montbéliard (FR), La Passerelle - Scène nationale de Saint-Brieuc (FR) & Theater Freiburg (DE)
Remerciements De Grote Post Ostende (BE), Plateforme 2 Pôles Cirque en Normandie / La Brèche à Cherbourg et le Cirque-Théâtre d'Elbeuf (FR), Maison de la Danse Lyon (FR), Urte Groblyte Bjorn Verlinde & Katherina Lindekens
Créé avec le soutien du Tax Shelter du Gouvernement fédéral belge, via Flanders Tax Shelter. Avec le soutien des autorités flamandes

EXTINCTION

Production Si vous pouviez lécher mon cœur, Volksbuehne Am Rosa-Luxemburg-Platz
Coproduction Wiener Festochen, Le Phénix - Scène nationale Valenciennes pôle européen de création, Printemps des comédiens Montpellier, Festival d'Automne Paris, Manège Maubeuge - Scène nationale transfrontalière (en cours)
Avec l'aide du Ministère de la Culture, avec la participation artistique du Jeune Théâtre National
Soutien L'Odéon, Théâtre de l'Europe
Julien Gosselin et Si vous pouviez lécher mon cœur sont artistes associés au Phénix - Scène nationale Valenciennes pôle européen de création et au Théâtre Nanterre Amandiers.
Julien Gosselin est artiste associé à la Volksbuehne de Berlin. Si vous pouviez lécher mon cœur est soutenu par le Ministère de la Culture et de la Communication - DRAC Hauts-de-France et la Région Hauts-de-France

ONE SONG

Production NTGent, Miet Warlop / Irene Wool vzw
Coproduction Festival d'Avignon, DE SINGEL (Anvers), Tandem Scène nationale (Arras-Douai), Théâtre Dijon Bourgogne Centre dramatique national, HAU Hebbel am Ufer (Berlin), La Comédie de Valence - Centre dramatique national Drôme - Ardèche, Teatre Lliure (Barcelone)
Soutien De Vlaamse Overheid, de stad Gent, Tax Shelter van de Belgische Federale Overheid

ALICE

Soutien TAIWAN TOP, Performing Arts Group
Production de tournée Delta Danse

LE MYSTÈRE DU GANT

Création Studio Théâtre National Wallonie-Bruxelles
Coproduction Théâtre de Liège

LES GÉOMÉTRIES DU DIALOGUE

Production Ballet Cosmique - avec l'aide à la production du Ministère de la Culture, DRAC Auvergne-Rhône-Alpes - de la Région Auvergne-Rhône-Alpes - de la SPEDIDAM
Coproduction TJP - CDN de Strasbourg - Théâtre à la Coque (Hennebont) dans le cadre d'un compagnonnage - Le Sablier - pôle des arts de la marionnette en Normandie (Ifs/Dives-sur-Mer) - Théâtre le Passage - scène conventionnée théâtre et objets (Fécamp) - L'Espace Périphérique (Mairie de Paris - Parc de la Villette) - **Soutien** La Minoterie - création jeune public et éducation (Dijon) - la BatYsse, lieu dédié aux arts de la marionnette (Pélussin)

SUKHISHIVILI

En collaboration avec europalia georgia

PÉPLUM MÉDIÉVAL

Production Tsen Productions
Production déléguée Centre National pour la Création Adaptée - Morlaix / ESAT, Les Genêts d'Or
Coproduction MC2 - Grenoble Scène nationale, Théâtre National Wallonie-Bruxelles / La Coop asbl et Shelter Prod, Le CENTQUATRE-PARIS, Le Manège Maubeuge - Scène nationale transfrontalière, Théâtre de Lorient - CDN, Le Quartz - Scène nationale de Brest, Tandem - Scène nationale Arras-Douai, Scène nationale du Sud Aquitain, L'Arc - Scène nationale Le Creusot, Maison de la Culture d'Amiens scène nationale, La Coursive - Scène nationale de La Rochelle, Maison de la Culture de Bourges - Scène nationale, Le Grand R - scène nationale de La Roche-sur-Yon, La Comédie - Scène nationale de Clermont-Ferrand, Maillon - Théâtre de Strasbourg scène européenne, L'Archipel - Scène nationale de Perpignan, Le Théâtre - Scène nationale de Saint-Nazaire, Lieu Unique - Scène nationale de Nantes, Le Grand T théâtre de Loire-Atlantique, Châteauvallon-

Liberté - Scène nationale de Toulon, L'Empreinte - Scène nationale Brive-Tulle
Tsen Productions - Olivier Martin Salvan est conventionné par le Ministère de la Culture - DRAC de Bretagne.
Soutien Fondation de France, Olympiade Culturelle, Conseil régional de Bretagne, dispositif d'insertion professionnelle de l'ENSATT et de L'École de la Comédie de Saint-Étienne CDN / DIESE # Auvergne -Rhône-Alpes, Taxshelter.be, ING, Tax Shelter du gouvernement fédéral belge
Accueil en résidence
Le CENTQUATRE-PARIS, Centre National pour la Création Adaptée - Morlaix, Le Manège Maubeuge - Scène nationale transfrontalière, MC2: Grenoble Scène nationale, Césaré - Centre national de création musicale de Reims, La Chartreuse - Centre national des écritures du spectacle, Théâtre des Quartiers d'Ivry CDN du Val-de-Marne, Le Grand R - Scène nationale de La Roche-sur-Yon
Construction du décor et confection des costumes : les ateliers du Théâtre National Wallonie-Bruxelles
Olivier Martin-Salvan est artiste associé au CENTQUATRE-PARIS et membre du Phalanstère d'artistes du Centre National pour la Création Adaptée

SONO IO ?

Coproduction Theater op de Markt - Dommelhof (Pelt), Miramiro (Gand), Théâtre Firmin Gémier / La Piscine - Pôle national des arts du cirque (Châtenay-Malabry)
Soutien Cultuurhuis de Warande (Turnhout), GC't Blikveld (Bonheiden) et la Communauté flamande

MA PART D'OMBRE

Production Compagnie CHAABANE
Production déléguée Manège Maubeuge - scène nationale transfrontalière
Coproduction L'échangeur CDCN - Château-Thierry, La Rampe Scène conventionnée danse et musiques - Echirolles,

Les Halles de Schaerbeek - Bruxelles (BE), Le Phénix scène nationale et pôle européen de création - Valenciennes, Mars, Mons arts de la scène - Mons (BE), Secteur 7 CCDC Danses Urbaines - Maubeuge, Le Bateau Feu scène nationale - Dunkerque
Avec l'aide de la DRAC Hauts-de-France et de la Ville de Maubeuge
Soutien Centre Chorégraphique National Roubaix Hauts-de-France - Sylvain Groud dans le cadre des résidences d'artistes, 232U - Théâtre de Chambre à Aulnoy-Aymeries, Gare numérique Jeumont, FLOW - Centre Euro-régional des cultures urbaines - Lille

INSTITUT OPHÉLIE

Production Théâtre des 13 vents - CDN Montpellier
Coproduction Les Quinconces & L'espal - Scène nationale Le Mans, L'empreinte - Scène nationale Brive-Tulle, Théâtre de l'Archipel - Scène nationale de Perpignan, Centre dramatique national de l'Océan Indien, La Comédie de Reims - Centre dramatique national, Les Halles de Schaerbeek - Bruxelles, Châteauvallon - Liberté - Scène nationale, Le Parvis - Scène nationale Tarbes-Pyrénées, le Théâtre du Bois de l'Aune

PLEASE, CONTINUE (HAMLET)

Production Dreams Come True, Genève
Coproduction Le Phénix - Scène nationale Valenciennes - pôle européen de création, Huis a/d Werf, Utrecht, Théâtre du GRÜ, Genève
Accueil en résidence Montévidéo Marseille, Le Carré-Les Colonnes Scène Conventionnée, Saint-Médard-en-Jalles/Blanquefort
Soutien Ville de Genève, République et canton de Genève, Pro Helvetia Fondation suisse pour la culture, Migros - Centre culturel, Loterie Romande, Ministerio de Cultura-INAEM, Mécènes du Sud Marseille, Le Nouveau théâtre de Montreuil - centre dramatique national, CORODIS

MENTIONS DE PRODUCTION

LE SIGNAL DU PROMENEUR

Production Raoul Collectif
Coproduction Théâtre National/ Bruxelles et la Maison de la Culture de Tournai
Soutien Fédération Wallonie-Bruxelles
CAPT, Zoo, Théâtre asbl

HÉRITAGE

Production et diffusion Traffix Music
Partenaire Le Tétris
Soutien Lillico, Scène conventionnée d'intérêt national en préfiguration Art, Enfance, Jeunesse-Rennes, MJC Pacé, SACEM, CNM

TOM NA FAZENDA

Direction de production Silvio Batistela et Sérgio Saboya (Garafulha Produções)
Administration de production (France) Lion Bellanger (EPOC productions)
Diffusion (France) Séverine André Liebaut sur une idée originale de Armando Babaioff (ABGV Produções Artísticas) Création au Oi Futuro Cultural Center, Rio de Janeiro, le 23 mars 2017
Tom na Fazenda a été publié au Brésil, en portugais, par Editora Cobogó en 2018.

PEAU DE PHOQUE

Production La Ponctuelle
Coproduction Culture Commune - Scène nationale du Bassin Minier, Le Manège Maubeuge - Scène nationale transfrontalière, La Manekine - Scène intermédiaire des Hauts-de-France, Pays d'Oise et d'Halatte, Le Vivat - Scène conventionnée d'Armentières, Scène Europe, Ville de Saint-Quentin
Soutien **Accueil** CDN - La Comédie de Béthune, Théâtre du Train Bleu Avignon, La Passerelle - Scène nationale de Saint-Brieuc, Bain Public Saint-Nazaire, Le Grand Bain - La Madelaine sous Montreuil

FISICA DELL'ASPRA COMUNIONE

Production Societas
Coproduction La Biennale di Venezia

DOM JUAN OU LE FESTIN DE PIERRE

Production Théâtre du Nord, CDN Lille Tourcoing Hauts-de-France
Coproduction Les Théâtres de la Ville de Luxembourg, Tandem - Scène nationale d'Arras-Douai, La Villette Paris, Equinoxe - Scène nationale de Châteauroux, Maison de la culture d'Amiens - Pôle européen de création et de production, Le Phénix - Scène Nationale de Valenciennes, La Comédie de Clermont-Ferrand - Scène Nationale, Créteil-Maison des Arts, Le Quai - CDN Angers Pays de la Loire, Théâtre des Salins - Scène nationale de Martigues, Scènes du Golfe Théâtres Arradon - Vannes Avec le dispositif d'insertion de l'École du Nord, soutenu par la Région Hauts-de-France et le Ministère de la Culture Avec la participation artistique du Jeune Théâtre National

CAFÉ MÜLLER (CLUB AMOUR)

Production et diffusion Tanztheater Wuppertal Terrain. Tanztheater Wuppertal Terrain est le projet artistique dirigé par Boris Charmatz [terrain] reçoit le soutien du ministère de la Culture - DRAC Hauts-de-France, et de la Région Hauts-de-France, est associé à l'Opéra de Lille, au Phénix - Scène nationale de Valenciennes pôle européen de création, et à la Maison de la Culture d'Amiens - Pôle européen de création et de production Tanztheater Wuppertal reçoit le soutien de la Ville de Wuppertal et du Land de Rhénanie-du-Nord-Westphalie

FROM IN

Production de tournée Delta Danse

LES TÉMOINS

Production Sylsyl, Antisthène, La Manufacture des Abbesses
Soutien DRAC Île de France, Spedidam.

BANANAS (AND KINGS)

Production Idiomécanic Théâtre
Coproduction RB|D PRODUCTIONS, Mairie d'Orly/ Centre culturel Aragon Triolet, Fontenay en Scènes Fontenay-sous-Bois, La Grange Dîmière - Théâtre de Fresnes, ECAM - Le Kremlin-Bicêtre, Espace culturel Boris Vian Les Ulis, Théâtre des 2 Rives Charenton-le-Pont
Soutien Direction régionale des affaires culturelles d'Île-de-France, Théâtrales Charles Dullin édition 2020, Région Ile-de-France, Conseil Départemental du Val de Marne, Conseil Départemental de l'Essonne, ADAMI, SPEDIDAM, Théâtre des Quartiers d'Ivry - CDN du Val-de-Marne, CENTQUATRE -PARIS, Ville du Kremlin-Bicêtre Action financée par la Région Île de France

VOYAGE AU BOUT DE L'ENNUI

Production Cie Lamento
Coproduction La Maison/Nevers - Scène conventionnée Art en territoire, Essonne Danse, La Maison des Arts et de la Culture de Créteil, L'Entracte - Scène conventionnée Art en Territoire de Sablé-sur-Sarthe
Soutien MC2 Grenoble, Visages du Monde Cergy, CDN Tréteaux de France, l'Espace Culturel le Reflet à Saint-Berthevin, ADAMI La compagnie Lamento est en « résidence artistique en Isère » dans le cadre du dispositif triennal du département et de la communauté de communes des Balcons du Dauphiné. Elle est également en résidence au sein d'Essonne Danse et associée à La Rampe-La Ponatière Echirolles, Scène conventionnée Art et Création danse et musiques. Sylvère Lamotte est artiste associé à la Maison/Nevers, Scène conventionnée Art en territoire

DRAMA

Production Constanza Macras | DorkyPark
Coproduction Volksbühne Berlin Constanza Macras | DorkyPark is supported by Senatsverwaltung für Kultur und Europa

À PETIT PAS DANS LES BOIS

Production Toutito Teatro
Coproduction Le Trident - Scène nationale de Cherbourg-en-Cotentin, Le TMC - Scène conventionnée d'intérêt national Art, enfance, jeunesse à Coutances (cie associée), le Sablier - Centre National de la marionnette à Iles/Dives-sur-Mer, la Minoterie à Dijon - Scène conventionnée, art, enfance, jeunesse, le Quai des Arts à Argentan
Soutien Les Ateliers Intermédiaires à Caen (cie associée), EAT à Randonnai, Le Moulin de Louviers, Théâtre Foz à Caen, Ville de Saint Sauveur Lendelin, Cité Théâtre à Caen La compagnie est conventionnée par la DRAC Normandie, la Région Normandie et le Conseil Départemental de la Manche. Ce spectacle est soutenu à la diffusion par l'ODIA Normandie

JANIS

Production Compagnie BVZK
Production déléguée Manège Maubeuge - Scène nationale transfrontalière
Coproduction La Manufacture - Centre Dramatique National Nancy Lorraine, Mars Mons, Arts de la Scène (BE), L'Escapade - centre culturel d'Hénin-Beaumont, Le Métaphone - 9-9 bis Oignies, Maisons Folie - Ville de Lille
Soutien DRAC Hauts-de-France, Région Hauts-de-France, Conseil Départemental du Pas-de-Calais, Ville de Lille et SPEDIDAM

LE PROBLÈME LAPIN CARTOGRAPHIE 7

Production Vertical Détour
Coproduction Maison des Métallos, Paris (75)
Soutien Département de la Seine et Marne
Partenaire Le Vaisseau - fabrique artistique au Centre de Réadaptation de Coubert (77) La compagnie Vertical Détour est conventionnée par le Département de Seine-et-Marne, la Région et la DRAC Île-de-France - Ministère de la Culture et de la Communication. Elle est accueillie en résidence au Centre de Réadaptation de Coubert - établissement de l'UGECAM Île-de-France

REPAS DE MER

Coproduction Theaterproductiehuis Zeelandia/ Zeeland Nazomerfestival, Vlaams Cultuurhuis de Brakke Grond, Le Channel - Scène nationale de Calais, Perpodium
Soutien Communauté flamande, Tax Shelter du gouvernement fédéral belge

NÉMÉSIS

Production La femme coupée en deux
Coproduction Odéon-Théâtre de l'Europe, Théâtre National Populaire de Villeurbanne, Théâtre de Lorient - CDN de Bretagne, Comédie de Béthune, Théâtre de la Cité - CDN de Toulouse-Occitanie, Maison de la Culture d'Amiens, Théâtre du Nord - CDN Lille Tourcoing Hauts-de-France, Comédie de Clermont-Ferrand, La Rose des vents - Scène nationale de Lille-Métropole Villeneuve d'Ascq, Le Volcan - Scène nationale du Havre, Le phénix - Scène nationale de Valenciennes - pôle européen de création, Miroirs Étendus, Scène nationale 61 - Alençon
Soutien Ministère de la Culture, Fondation d'entreprise Hermès, Centre National de la Musique, fonds d'insertion de l'École du TNB
Participation artistique Jeune théâtre national
Accueil en résidence Malakoff scène nationale

aSH

Production Compagnie 111 - Aurélien Bory
Coproduction Théâtrede la Cité - CDN Toulouse Occitanie, Festival Montpellier Danse 2018, Agora - PNAC Boulazac-Nouvelle-Aquitaine, La Scala - Paris, L'Onde Théâtre Centre d'Art de Vélizy - Villacoublay
Participation artistique ENSATT - Lyon.
Accueil en répétitions et résidences Ancien Théâtre de la Digue - Toulouse, Théâtrede la Cité - CDN Toulouse Occitanie

UNBELIEVABLE !

Production déléguée Mars-Mons arts de la scène Partenaires & soutiens Latitude 50 - Marchin, Manège Maubeuge - Scène nationale transfrontalière Le BAMP - Brussels Art Melting Pot

MAN STRIKES BACK

Coproduction MiramirO, Tweetakt, C-mine et Theater op de Markt
Diffusion Temal Productions
Avec le soutien du gouvernement flamand et de la Ville d'Anvers
Merci à hetpaleis et Zonzo Companie



LE
MANIÈGE
EST

À VOUS

AVEC LES PUBLICS

L'accès de toutes et tous à l'art et à la culture est l'une de nos principales missions. Aussi, le Manège propose des tarifs et une programmation adaptés à tous les publics, des conditions d'accès facilitées et des moments de rencontre privilégiés avec les artistes et les équipes du théâtre.

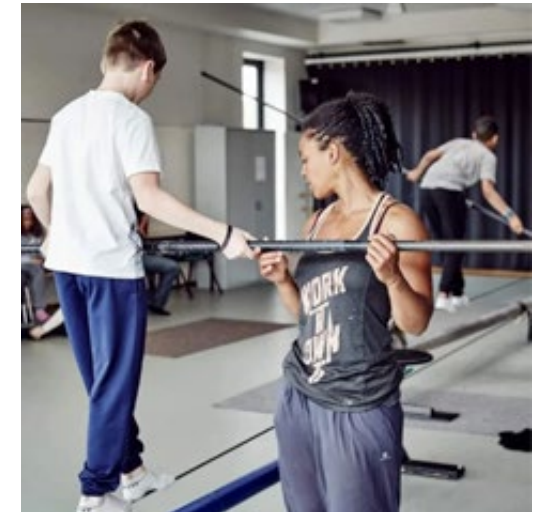
UN THÉÂTRE POUR TOUTES ET TOUS



Les RencArts

En coulisses, au bar ou en bord de scène après le spectacle, les RencArts sont des moments privilégiés d'échanges et de découverte. Ouverts à toutes et tous, ils sont l'occasion de rencontrer des artistes, de partager leur passion, d'approfondir leur œuvre, mais aussi de visiter les coulisses du théâtre, de s'initier à une pratique artistique et/ou de tout comprendre de la fabrication d'un spectacle.

Gratuit, sur inscription
à la billetterie



L'action culturelle

Le Manège s'engage auprès des habitantes et habitants du territoire, toutes générations confondues, et propose d'aller toujours plus loin dans la découverte avec un programme d'actions culturelles au long cours : rencontres auprès d'artistes régionaux ou internationaux, ateliers d'initiation artistique, débats, éducation aux médias, à la danse, la musique ou au théâtre... Toutes ces initiatives ne sont possibles qu'avec le concours de nos partenaires.

Contact
Axel Dumoulin
+33 (0)3 27 65 93 87
axeldumoulin@lemanege.com

UN THÉÂTRE POUR TOUTES ET TOUS



L'école du spectateur

Le Manège collabore avec près d'une centaine d'établissements scolaires, de la maternelle au lycée, pour offrir à tous les élèves la possibilité de découvrir les disciplines du spectacle vivant, avec des parcours spectacles adaptés à chaque groupe et des ateliers de pratique ou des rencontres avec les artistes au cours de la saison.

L'accessibilité

Nous sommes particulièrement attentifs à ce que les spectacles et actions culturelles proposés par le Manège soient accessibles à toutes et tous. Nous collaborons avec divers professionnels et associations locales pour faciliter l'accueil des publics à mobilité réduite et en situation de handicap. Un registre d'accessibilité renseigne sur l'adaptation des spectacles et des salles à chaque handicap, à l'aide de pictogrammes. Il est disponible à la billetterie du Manège et sur le site internet.

Les navettes spectacles

BUS

Envie de voyager ? Le Manège vous emmène au spectacle chez nos partenaires. Laissez votre bolide au garage et embarquez avec nous. Les navettes sont gratuites et ouvertes à tout le monde (sauf pour le spectacle *Don Giovanni*). Inscription obligatoire en billetterie.

Destinations 23-24

Valenciennes, Mons, Lille, Bruxelles, Aulnoye-Aymeries.

Départ et retour

Manège Maubeuge

Sam 7 oct → départ 16h
DON GIOVANNI
Opéra de Lille
→ Voir p. 14

Jeu 9 nov → départ 19h
FORESHADOW
Le Phénix Valenciennes
→ Voir p. 22

Sam 18 nov → départ 15h
EXTINCTION
Le Phénix Valenciennes
→ Voir p. 26

Mer 22 nov → départ 19h
ONE SONG
Manège Mons ^(BE)
→ Voir p. 28

Sam 13 jan → départ 17h
Dim 14 jan → départ 13h
PÉPLUM MÉDIÉVAL
Théâtre National Wallonie-Bruxelles ^(BE)
→ Voir p. 40

Ven 9 fév → départ 19h
LE SIGNAL DU PROMENEUR
Aulnoye-Aymeries
→ Voir p. 52

Mar 13 fév → départ 19h
TOM NA FAZENDA
Manège Mons ^(BE)
→ Voir p. 56

Ven 15 mars → départ 19h
FISICA DELL'ASPRA COMUNIONE
Aulnoye-Aymeries
→ Voir p. 62

Mer 27 mars → départ 19h15
CAFÉ MÜLLER
Le Phénix Valenciennes
→ Voir p. 68

Mer 15 + Jeu 16 mai → départ 19h
NÉMÉSIS
Le Phénix Valenciennes
→ Voir p. 90

Sam 18 mai → départ 19h
Dim 19 mai → départ 15h
UNBELIEVABLE !
Environs de Mons ^(BE) (lieu à déterminer)
→ Voir p. 94

Devenez spectatrice ou spectateur infiltré·e

Vous êtes spectatrice et spectateur abonné, fidèle ou vous désirez simplement participer plus étroitement à l'aventure du Manège ?

Embarquez à nos côtés, et rejoignez les « Spectatrices & Spectateurs infiltré.e.s ».



Contact
Charlotte Saletzky
+33 (0)3 27 65 93 21
charlottesaletzky@lemanege.com

QU'EST-CE QUE C'EST ?

Vous deviendrez alors ambassadrice et ambassadeur du Manège. Votre mission ? Parler des spectacles à votre famille, vos amis et collègues, susciter leur désir de découvrir la programmation et nous aider à élargir le réseau des amoureuses et amoureux du spectacle vivant. Le Manège pourra mettre à votre disposition des invitations et des billets à tarifs réduits à offrir à de nouveaux spectatrices et spectateurs, curieux mais timides. Venez discuter des modalités avec nous !

MAIS ENCORE ?

Être spectatrice ou spectateur infiltré·e, c'est aussi ressentir plus intensément le bouillonnement du théâtre. Nous concoctons notamment des moments privilégiés, rien que pour vous, avec les artistes et les équipes du théâtre.

INTÉRESSÉ·ES ?

Venez nous rencontrer, nous serons ravis d'échanger avec vous pour vous donner plus de détails et récolter vos envies !

POUR LES ENFANTS ET LES FAMILLES

Être spectateur et spectatrice, c'est construire son regard sur le monde. Le Manège offre cette possibilité à tous les spectateurs et spectatrices dès le plus jeune âge, avec une programmation de spectacles jeune public à partir de 2 ans. Suivez le macaron pour les identifier dans la brochure.

le
petit
manège



Les tarifs famille

Une sortie au théâtre, c'est aussi un moment de partage. Grâce au tarif famille du Manège, offrez-vous ce moment à un prix ultra-avantageux.

Là encore, suivez le macaron pour repérer les spectacles qui en bénéficient.

→ Tarif famille : 15€
pour deux adultes et un enfant
5€ le billet supplémentaire

EN
FAMILLE

La Garderie créative

Pour Le Manège, la logistique n'est pas un frein à vos envies de sortie. Nous nous associons à des professionnels de la petite enfance pour proposer des ateliers créatifs à vos enfants âgés de 3 à 10 ans, pendant que vous, vous êtes au spectacle.

Attention, jauge limitée, réservation indispensable!

Ludivine Kaloun
+ 33(0)3 27 65 93 24
ludivinekaloun@lemanege.com



BUNKER

Mardi 7 novembre à 20h
– Atelier Renaissance
Maubeuge

→ Voir p. 20

LE MYSTÈRE DU GANT

Mardi 28 novembre à 20h
– Centre Culturel André Malraux

Mercredi 29 novembre à 19h
– Atelier Renaissance
Maubeuge

→ Voir p. 32

SONO IO?

Vendredi 19 janvier à 20h
– Atelier Renaissance
Maubeuge

→ Voir p. 42

LE PROBLÈME LAPIN

Vendredi 19 avril à 20h
– Centre Culturel André Malraux
Jeumont

→ Voir p. 84

Les séances scolaires

MA PART D'OMBRE

+ 9 ans / Danse

Mardi 5 décembre – 14h

Théâtre Léo Ferré Aulnoye-Aymeries

→ Voir p. 34

LES GÉOMÉTRIES DU DIALOGUE

+ 7 ans / Théâtre

Jeudi 7 décembre – 10h + 14h

Vendredi 8 décembre – 10h

Atelier Renaissance Maubeuge

→ Voir p. 36

HÉRITAGE

+ 7 ans / Concert

Lundi 12 février – 10h + 14h

Mardi 13 février – 10h

Atelier Renaissance Maubeuge

→ Voir p. 54

VOYAGE AU BOUT DE L'ENNUI

+ 6 ans / Danse

Lundi 8 avril – 10h + 14h

Mardi 9 avril – 14h

Atelier Renaissance Maubeuge

→ Voir p. 76

À PETITS PAS DANS LES BOIS

+ 2 ans / Conte - Marionnettes

Lundi 15 avril – 10h + 14h

Mardi 16 avril – 10h + 14h

Atelier Renaissance Maubeuge

→ Voir p. 80

MAN STRIKES BACK

+ 6 ans / Cirque musical

Jeudi 23 mai – 10h

Atelier Renaissance Maubeuge

→ Voir p. 96

+ D'INFOS SUR
NOS ACTIONS
ET SUR LES
ÉVÉNEMENTS

lemanege.com

FB : @Manège Maubeuge
Insta : @lemanegemaubeuge

Relations avec
les publics et médiation
Axel Dumoulin
+ 33 (0)3 27 65 93 87
axeldumoulin@lemanege.com

Jeune Public
Ludivine Kaloun
+ 33(0)3 27 65 93 24
ludivinekaloun@lemanege.com

AVEC LES ARTISTES



← Plus d'infos
sur le site
lemanege.com

Soutenir la création contemporaine, c'est accompagner les artistes, leur permettre d'aller au bout de leur projet et de créer les spectacles pour le public. Aux côtés d'autres théâtres et scènes nationales, en France, en région ou en Europe, Le Manège repère et accompagne aussi bien les artistes expérimentés que les jeunes créatrices et créateurs.

LES PRODUCTIONS DÉLÉGUÉES

fabriqué
à
maubeuge

Contact
Productions
Mathilde Simon
mathildesimon@lemanege.com



Danse

Ma Part d'ombre Sofiane Chalal

La grâce, la virtuosité, la précision et quelque chose d'inattendu. Connue et repérée comme interprète de haut niveau, Sofiane Chalal porte avec générosité des récits intimes. Le Manège l'accompagne pour sa première création, *Ma Part d'ombre*, à voir ou revoir cette saison.

Conception, texte, chorégraphie et jeu Sofiane Chalal **Régie générale, régie lumières** Adrien Hosdez (en alternance avec Guillaume Bonneau) **Régie son** Nicolas Tarridec (en alternance avec Rémi Malcou) **Scénographie et vidéo** Pierre Nouvel **Animation vidéo** Bilel Allem **Création sonore** Mathieu Calmelet **Création lumières** Adrien Hosdez **Co-auteurice du texte** Anne Lepla **Costumes** NINII Fanny Dheygere **Regard extérieur** Teresa Acevedo **Regard intime** Michèle Laroque **Collaboration artistique** Mickaël Phelippeau

→ Voir p.34



Théâtre musical

Janis Nora Granovsky

Le portrait de Janis Joplin par une comédienne qui pense être sa réincarnation. Entre ombre, lumière et musique live, un spectacle qui renoue avec l'esprit de la *beat generation*.

Conception, texte et mise en scène Nora Granovsky **Avec** Juliette Savary et Jérôme Castel **Assistanat à la mise en scène** Sophie Affholder **Scénographie** Pierre Nouvel **Création lumières** Jérémie Papin **Costumes et accessoires** Constance Allain **Collaborations artistiques** Lucie Baratte et Océane Mozas **Régie générale** Benoit André **Régie Son** Simon Léopold

→ Voir p.82

LES PRODUCTIONS DÉLÉGUÉES



Marionnette à gaine

Jeune public

The Puppet show man #2 Yeung Fai et Jan Vanek

Les incroyables scènes de marionnettes chinoises de Yeung Fai reviennent pour nous emmener dans un monde fantaisiste où la virtuosité du marionnettiste rejoint la musique en liberté de Jan Vanek.

Conception et jeu Yeung Fai
Musique live Jan Vanek

→ Voir p.18



Théâtre de papier

Palomar Raquel Silva

Trois petites formes intimistes de théâtre de papier pour raconter les aventures et mésaventures de Monsieur Palomar, l'extravagant personnage du livre d'Italo Calvino.

Texte Italo Calvino Mise en scène Raquel Silva Dessins et scénographie Alessandra Solimene Musique et dessin du son Daniela Cattivelli Lumière Marco Giusti Regard extérieur Elisabetta Scarin Interprétation, manipulation et construction Alessandra Solimene et Raquel Silva Construction du théâtre Alek Favaretto



Théâtre documentaire

L'homme qui tua Mouammar Kadhafi Superamas

Entre diplomatie et journalisme, un plateau télé, réel ou imaginaire, pour vous faire une idée sur l'affaire Kadhafi, événement qui défraya la chronique politique et internationale.

Conception, texte et mise en scène Superamas Avec Alexis Poulin et Superamas Regard extérieur Diederik Peeters Création décors et son Superamas Création lumières Henri-Emmanuel Doublier Création costumes Sophie Durnez et Superamas



PAS DE COPRODUCTIONS PAS D'ARTISTES

Les coproductions
23–24

THÉÂTRE & MUSIQUE

Stabat Mater

Maëlle Dequiedt

→ p.12

THÉÂTRE

Bunker

Superamas

→ p. 20

THÉÂTRE / DANSE

Péplum médiéval

Olivier Martin-Salvan

→ p. 40

THÉÂTRE

Extinction

Julien Gosselin

→ p. 26

THÉÂTRE IMMERSIF

Unbelievable!

Cie Canicule

→ p. 94

L'ACCOMPAGNEMENT DES ARTISTES

Manège x Phénix Grands formats

Pour la saison 2023-2024, le Phénix Scène nationale - pôle européen de création Valenciennes et le Manège Maubeuge - Scène nationale transfrontalière ont décidé exceptionnellement d'unir leurs forces pour ne pas renoncer à accueillir des créations de grande ampleur, dans un contexte de crise économique et énergétique post-covid. Nous avons ainsi mutualisé nos ressources pour présenter quatre gestes artistiques pour grands plateaux, faisant appel à des distributions importantes et des écritures scéniques audacieuses. Nous continuons ainsi d'affirmer l'ADN de la décentralisation culturelle: présenter les « grandes œuvres de l'humanité au plus grand nombre », hors des capitales et métropoles. Des parcours de spectateurs, navettes conviviales et sensibilisations communes sont imaginés pour toucher un large public sur le territoire du Grand Hainaut.



Samedi 18 novembre 2023

Extinction
Julien Gosselin
→ Voir p. 26

Jeudi 11 avril 2024

Drama
Constanza Macras
→ Voir p. 78

**Mercredi 15
+ jeudi 16 mai 2024**

Némésis
Tiphaine Raffier
→ Voir p. 90

Vendredi 17 mai 2024

aSH
Aurélien Bory
et Shantala Shivalingappa
→ Voir p. 92

Le campus Hauts-de-France

Amiens
Valenciennes
Maubeuge
Beauvais

Initié par les deux pôles européens de création, le Phénix Valenciennes et la Maison de la Culture d'Amiens, ce laboratoire de création et de production soutient et accompagne les artistes. Depuis 2018, une vingtaine d'équipes artistiques, majoritairement régionales, mais aussi nationales et européennes, et 24 projets ont ainsi été soutenus. Depuis 2022, un élargissement de cette coopération est en cours, en complicité avec Le Manège Maubeuge et le Théâtre du Beauvaisis, Scènes nationales.

Festival Kidanse

Créé et organisé par L'Échangeur, Centre de Développement Chorégraphique de Château-Thierry, le festival propose un mois de danse à destination de l'enfance et de la jeunesse, avec une centaine de représentations dans près de 40 villes des Hauts-de-France. Pour Kidanse 2024, Le Manège accueille *Voyage au bout de l'ennui* de la compagnie Lamento (voir p.76) et présente dans plusieurs lieux de la région *Ma part d'ombre* de Sofiane Chalal (voir p.34).

La Croisée Hauts-de-France

Depuis 2020, La Croisée réunit des structures culturelles des Hauts-de-France et d'Avignon et a pour mission le soutien à la création contemporaine dans le domaine du spectacle vivant. Elle organise tous les ans des rencontres professionnelles pour favoriser les rencontres entre les artistes et les lieux. Une sélection de spectacles est présentée et débattue et, après avis d'un jury professionnel, certains bénéficieront d'un soutien à la production. En 2022, elle réunit 12 structures qui abondent à un fonds commun d'aide à la création. La Croisée#4 aura lieu en novembre 2023.

La Croisée Hauts-de-France : La Faïencerie - Scène conventionnée (Creil), La Manekine - Scène intermédiaire des Hauts-de-France (Pont Sainte-Maxence), Le Théâtre du Train Bleu (Avignon), Le Bateau Feu - Scène nationale (Dunkerque), La MCA - Maison de la Culture d'Amiens - Scène nationale (Amiens), Le Manège Maubeuge - Scène nationale, Le Phénix - Scène nationale (Valenciennes), Le Safran - Scène conventionnée (Amiens), Le Théâtre du Beauvaisis - Scène nationale (Beauvais) Le Théâtre du Nord - Centre Dramatique National (Lille), Le Vivat - Scène conventionnée (Armentières), L'Oiseau-Mouche (Roubaix).

Association des Scènes Nationales

Le Manège est adhérent de l'ASN - l'Association des Scènes Nationales - qui fédère les 76 scènes nationales de métropole et d'Outre-mer afin de poursuivre leur développement et de permettre un égal accès à la culture. Les scènes de l'ASN programment plus de 10 000 représentations chaque année et touchent plus de 3 millions de spectateurs.

LE MANÈGE, CAMPEMENT D'ARTISTES

Des lieux pensés pour l'accueil
et la création.



Les Cantuaines

Adossé aux bureaux du Manège, l'ensemble historique des Cantuaines – classé aux Monuments historiques – sera bientôt rénové pour compléter les possibilités d'hébergement. Séparé en sept cellules identiques, ce béguinage du 16^e siècle (qui accueillait une communauté autonome de religieuses, Les Béguines) sera rénové pour abriter 11 logements.

La Maison des artistes

Inaugurée au printemps 2022, cette maison du 19^e, qui fêtera sa première année d'exploitation, complète l'îlot formé par les bureaux du Manège et les Cantuaines. Achetée en 2021 au nom de la ville et mise à disposition du Manège, elle a été entièrement rénovée par les Ateliers du Val de Sambre, entreprise d'insertion par le travail. Elle abrite désormais six chambres et autant de possibilités d'accueil d'artistes.

Un écosystème

« Cette nouvelle organisation, où les bureaux, les hébergements et le théâtre sont reliés, crée un écosystème exceptionnel que les artistes adorent », indique Géraud Didier, directeur du Manège. Elle permet d'accompagner mieux encore les productions, un enjeu de création et de territoire qui augmentent les ressources propres du Manège et génèrent une économie du spectacle vivant créatrice d'emploi.



LES ARTISTES DU CAMPEMENT

Associés, infiltrés
et/ou résidents, elles
et ils accompagnent
la saison du Manège
et son projet artistique.

Gurshad Shaheman ¹

Artiste associé

Franco-iranien, auteur, comédien, metteur en scène et artiste associé depuis un an, Gurshad Shaheman est un artiste entier. Sensible, auteur remarquable et fin observateur du monde, il nous embarque dans des récits touchants et d'une grande élégance. Il prépare actuellement deux spectacles: *Sur les traces* et *Jadis lorsque mon cœur cassa*.

Maëlle Dequiedt ²

Artiste résidente

En résidence au Manège pour la création de *Stabat Mater*, artiste associée à la Scène nationale d'Orléans, Maëlle Dequiedt est une metteuse en scène engagée dans notre époque. La musique, les arts plastiques nourrissent un théâtre des sens qui touche toujours juste.

Gaia Saitta ³

Artiste résidente

Après le poignant et magistral *Dehors je crois que c'est le printemps* la saison dernière, elle revient en résidence, pour préparer sa prochaine création: *Le jour de mon abandon*. Gaia Saitta est également artiste associée au Théâtre National Wallonie-Bruxelles, scène complice du Manège.

Anne Conti ⁴

Artiste résidente

Metteuse en scène originaire des Hauts-de-France, elle opte pour des textes engagés, une mise en scène souvent radicale où s'imbriquent théâtre et musique. Elle sera en résidence pour sa prochaine création, *Rien n'a jamais empêché l'histoire de bifurquer*, sur un texte de Virginie Despentes, en collaboration avec la chorégraphe Phia Ménard.

Superamas ⁵

Artistes infiltrés

Anonymous du théâtre et infiltrés au Manège, à l'esprit iconoclaste et joueur, le collectif Superamas s'empare des idoles pour les destituer, joue avec les codes qui nous fascinent pour les retourner, et nous pose la question: quels sont nos effets de croyance? Il récidive cette saison avec *Bunker*, et sera en résidence de création.

Anne Marcq ⁶

Artiste infiltrée

Plasticienne et scénographe, architecte de formation, Anne Marcq nourrit de ses scénographies sensibles et aériennes les spectacles des autres, notamment certains artistes du Manège. Elle mène aussi son propre travail de recherche et viendra travailler cette saison à une création personnelle.



Luk Perceval ⁷

Artiste infiltré

Auteur et metteur en scène flamand, Luk Perceval est un grand maître du théâtre contemporain et un complice de toujours. Un artiste sans concession, qui pratique un théâtre radical, à la portée humaniste, et crée des spectacles puissants et nécessaires. Après sa trilogie *Black / Yellow / Red* sur l'histoire de la Belgique, il veut s'attaquer à l'œuvre d'Émile Zola.



8



Nora Granovsky ⁸

Artiste infiltrée

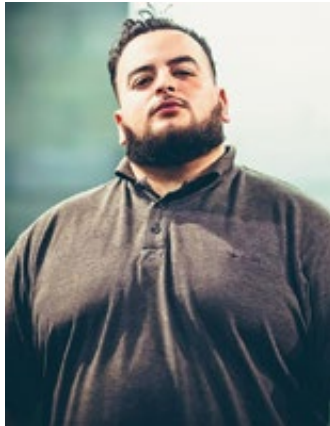
Auteure et metteuse en scène, passionnée par toutes les écritures contemporaines, attachée à l'accessibilité de tous les publics, Nora Granovsky s'est souvent infiltrée au Manège ces dernières années, au point d'y organiser la saison dernière UBER GANG, festival des écritures féminines. Elle revient dans la programmation avec *Janis*.

Sofiane Chalal ⁹

Artiste infiltré

Danseur et chorégraphe, connu et repéré pour être un interprète de haut niveau, Sofiane Chalal surprend par la grâce, la virtuosité, la précision que permet son corps hors norme. Il porte aussi avec générosité des récits intimes. Le Manège l'accompagne à nouveau pour sa deuxième création.

9



10



Josse de Pauw ¹⁰

Artiste infiltré

Acteur tant au théâtre qu'au cinéma, auteur de récits et de pièces de théâtre, metteur en scène et dramaturge, Josse De Pauw incarne les visages multiples de la création. Cofondateur en 1977 du collectif Radeis avec Anne Teresa De Keersmaecker et Jan Lauwers, il sera à l'origine d'une révolution dans le théâtre flamand, quittant la boîte noire des théâtres pour arpenter les lieux publics et agir dans le quotidien des habitantes et habitants. Il reprend avec nous l'un de ses spectacles emblématiques : *L'Âme des termites*.

DEVENEZ MÉCÈNE



RÉSULTAT GARANTI 100%

Pour plus d'informations
Ludivine Kaloun
ludivinekaloun@lemanege.com

+33 (0)3 27 65 93 24

TARIFS DES SPECTACLES

BILLET À L'UNITÉ

Tarif unique 10€
Tarif -de 11 ans: 5€

BILLET FAMILLE



15€
Valable pour 2 adultes et un enfant sur les spectacles marqués En famille
5€ le billet supplémentaire

PASS MANÈGE

200€ ou 20€/ mois

- Accès à 40 spectacles à choisir dans la programmation
- Accès prioritaire aux navettes
- Accès exclusif à certains spectacles de la programmation
- Possibilité de prélèvement automatique en 10 mensualités

Les détenteurs du Pass Manège bénéficient d'un tarif de 10€ pour les spectacles de la saison 23-24 de Mars Mons arts de la scène qui ne figurent pas dans cette brochure.

PASS CULTURE

Avec ton Pass Culture, retrouve tous les spectacles du Manège au tarif de 7€

ACHETEZ VOS PLACES

Par tél
Lun / vendredi 13h30 → 18h
+ 33 (0)3 27 65 65 40 (aux horaires d'ouverture)

Par mail
billetterie@lemanege.com
(merci d'indiquer vos coordonnées)

En ligne
lemanege.com

Caisse du soir
La billetterie de chaque salle ouvre 1h avant le début du spectacle
(ventes uniquement pour le spectacle du soir)



Dès septembre 2023,
la billetterie s'installe
dans les bureaux face au théâtre
Rue de la Croix à Maubeuge

BULLETIN D'ABONNEMENT

Prénom _____ Nom _____

Adresse _____

CP _____ Ville _____ Pays _____

Tél _____ Mail _____ Date de naissance ____/____/____

J'accepte de recevoir les informations du Manège _____ Signature _____

Je choisis ma formule

Pass Manège _____ x200€ (40 spectacles à choisir) Je choisis le prélèvement automatique (joindre un RIB)

Billets à l'unité _____ x10€ _____ x5€ (moins de 11 ans)

Billets famille _____ x15€ _____ x5€ (la place supplémentaire)

TOTAL = _____ €

Spectacles 23–24

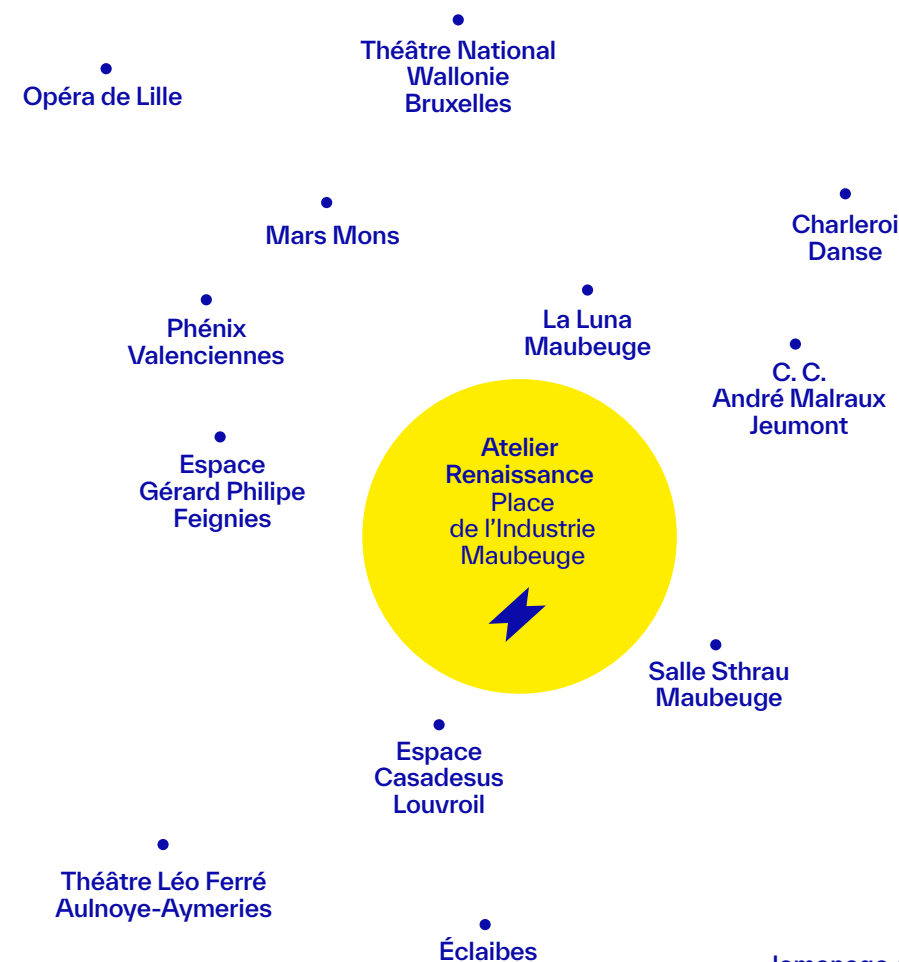
Stabat Mater	Maëlle Dequiedt	● 28.09
Don Giovanni	Guy Cassiers / Le concert d'Astrée	● 7.10
La vie en vrai	Marie Fortuit	● 10.10 ● 12.10 ● 13.10
The Puppet-show man 2	Yeung Fai & Jan Vanek	● 21.10
Bunker	Superamas	● 7.11 ● 8.11
Foreshadow	Alexander Vantournhout	● 9.11
Lady Linn Duo	-	● 16.11
Extinction	Julien Gosselin	● 18.11
One Song	Miet Warlop	● 22.11
Alice	B.Dance	● 23.11
Le Mystère du gant	Léonard Berthet-Rivière	● 28.11 ● 29.11 ● 30.11
Ma part d'ombre	Sofiane Chalal	● 5.12



Les Géométries du dialogue	Juscomama	● 8.12
Sukhishvili	Ballet National de Géorgie	● 13.12
Péplum Médiéval	Olivier Martin-Salvan	● 10.01 ● 11.01 ● 12.01 ● 13.01 ● 14.01
Sono io ?	Circus Ronaldo	● 17.01 ● 18.01 ● 19.01
Institut Ophélie	Nathalie Garraud	● 25.01
Please, Continue (Hamlet)	Yan Duyvendak	● 30.01 ● 31.01
A Bergman Affair	Wild Donkeys	● 2.02
Dancin'harmony	Secteur 7	● 3.02
Le Signal du promeneur	Raoul Collectif	● 9.02
Heritage	DJ SHOW SET	● 13.02
Tom Na Fazenda	Rodrigo Portella	● 13.02
Àngeles y diablos	Nuevo Quinteto	● 23.02
Je suis une sirène + Portraits détaillés	Aurore Magnier & Lucien Fradin	● 14.03
Fisica dell'aspra comunione	Claudia Castellucci	● 15.03
Evelyn Huber	-	● 19.03
Dom Juan	David Bobée	● 21.03 ● 22.03
Café Muller	Pina Bausch	● 27.03
From IN	Xie Xin Dance Theatre	● 28.03
Les Témoins	Yann Reuzeau	● 3.04
Bananas (and Kings)	Julie Timmermann	● 4.04
Voyage au bout de l'ennui	Lamento	● 9.04
Drama	Constanza Macras	● 11.04
À petits pas dans les bois	Toutito Teatro	● 16.04
Janis	Nora Granovsky	● 17.04
Le Problème lapin	Frédéric Ferrer	● 19.04
Shape International Band	-	● 7.05
Repas de mer	Laïka	● 10.05 ● 11.05
Némésis	Tiphaine Raffier	● 15.05 ● 16.05
aSH	Aurélien Bory et Shantala Shivalingappa	● 17.05
Unbelievable!	Canicule	● 18.05 ● 19.05
Man Strikes Back (La machine ne fait pas l'homme)	Post uit Hessdalen	● 22.05 ● 23.05

UNE SAISON

Ça y est, la rénovation du théâtre démarre à l'hiver 23-24 ! Pendant les travaux, les spectacles investissent comme toujours les salles du territoire, et l'Atelier Renaissance sera notre salle de spectacle principale.



lemanege.com
+33 (0) 3 27 65 65 40

HORS LES MURS



Partenaires publics



Partenaires artistiques



Médias



Partenaires Mécènes



Le Manège vous transporte avec



Les entreprises locales / fournisseurs

Restaurants : L'Endroit, Le Soleil d'Agadir, Crêperie Bretonne, Piccolo Mondo, Le Globe, La Rotonde
Alimentation : Biocoop El Tout Bio Maubeuge, Match Maubeuge, Boulangerie Au fournil de Charles et Mélanie, les Caves Carpentier, Auchan Louvroil, Boulangerie L'Avalanche des douceurs
Logements : Hôtel IBIS, Grand Hôtel, L'Atelier 117-Best Western, Hôtel Campanile – Studio Vélodrome
Transports : SARL Taxi 3, Taxi Ghislain, Charlotte Taxi, Rent A Car, Europcar, Transports Couteaux
Entretien : STNI, Ateliers Val de Sambre, Lemoine CHR
Décoration - aménagement floral : Les Pépinières de Beaufort
Nous remercions plus spécialement Erwan Lamquet et Yams Production, Les Bocaux de Caro, Lâche pas la patate, Palladio, Steeve et Stéphanie Marlière du Fruitiier de Maubeuge

L'équipe du Manège

Johann Buyle
Régisseur général

Benjamin Coffin
Administrateur directeur adjoint

Juliette Colpaert
Attachée de production et d'administration

Julien Deroubaix
Technicien plateau

Géraud Didier
Directeur du Manège

Axel Dumoulin
Responsable des relations avec les publics et de la médiation

Philippe Herlin
Attaché à l'accueil et à la diffusion

Nathalie Higuët
Chargée d'accueil et de billetterie

Ludivine Kaloun
Responsable de la communication et des partenariats

Johan Landeau
Chargé de production et d'administration

Marc Laperrouze
Directeur technique

Sylvie Mascout
Chargée d'accueil et de billetterie

Dimitri Mousin
Régisseur son

Laura Perrignon-Sommet
Chargée des ressources humaines

Sébastien Rufin
Régisseur général

Charlotte Saletzky
Chargée des relations avec les publics et de médiation

Antoine Sieminski
Secrétaire général

Mathilde Simon
Administratrice adjointe

Alexis Tillieu
Chargé des relations avec les publics et de médiation

Marine Wadoux
Comptable

Christophe Willame
Technicien polyvalent

+ L'équipe des agents d'accueil
Imane Chafai, David Ernaelsteen, Élodie Gabiot, Élise Maréchal, Joey Sequeira, Maïté Simeon, Julie Thomas

+ Tous les intermittentes et intermittents techniques

Les membres du Conseil d'administration et de développement

Alain Dogimont
Président du Conseil d'administration et de développement

Claudie Billard
Olivier Bodelet
Florence Caplain
Michel Depret
Jean Dufour
Bernard Farreyrol
Amos Fergombé
Patricia François
Jean Pisani-Ferry
Caroll Weidich

Et les représentants des partenaires publics

Programme

Directeur de la publication
Géraud Didier

Conception et coordination
Sylvia Dubost

Conception graphique
brokism

Rédaction
Sylvia Dubost

Impression
Tanghe Printing

Danse

Musique

Théâtre

Cirque

